

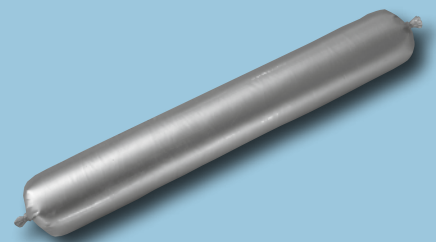


Trockenbau-Systeme

K464d.at

Technisches Blatt

04/2022



Jet-Filler

Fugenmasse für Cleaneo Akustik-Platten

Produktbeschreibung

Zusammensetzung

Jet-Filler ist ein auf organischer Basis aufgebautes, durch Zusätze abgestimmtes Material.

Füllspachtel Typ 1A nach EN 13963.

Lagerung

Vor Frost, höhere Temperaturen und direkter Sonneneinstrahlung schützen. Bei Raumtemperatur 12 Monate lagerfähig.

Qualität

In Übereinstimmung mit der EN 13963 unterliegt das Produkt einer Erstprüfung sowie der ständigen werkseigenen Produktionskontrolle und trägt eine CE-Kennzeichnung.

Eigenschaften und Mehrwert

- Verarbeitungsfertig
- Keine Anmisch- und Reifezeiten wie bei Pulvermaterial
- Geschmeidige Konsistenz
- Hohes Haftvermögen
- Weitgehend elastisch in getrocknetem Zustand
- Sehr leicht verarbeitbar
- Rasch überstreichbar

Anwendungsbereich

Jet-Filler ist ein gebrauchsfertiges Material für die Anwendung im Innenbereich:

- Zum maschinellen Verfugen von gelochten Gipsplatten mit Kantenausbildung SK oder UFF, z. B. Cleaneo UFF
- Zum Verspachteln von Befestigungsmitteln

Ausführung

Untergrund und Vorbehandlung

Cleaneo Platten müssen fest auf tragfähiger Unterkonstruktion montiert, trocken, sauber und im Fugenbereich staubfrei sein. Bei Staubablagerung Fugen mit einem trockenen Pinsel, einer Bürste oder mit Pressluft reinigen. Öffnungen/Ausschnitte für Einbauteile (z. B. Leuchten, Lautsprecher) vor dem Verfugen herstellen.

Maschinen/Ausstattung

Puppenpistole oder druckluftbetriebene Presse, beides nur in Verbindung mit der PM-Düse für Jet-Filler.

Verarbeitung

Verschlussdeckel der Puppenpistole abschrauben, Jet-Filler-Puppe so in die Pistole einschieben, dass die Metallklammer sichtbar bleibt.

Puppenspitze direkt hinter der Metallklammer abschneiden und Düse mit Dichtung in Rohrverschluss einsetzen und aufschrauben. Geeigneten Fülldruck an der Presse einstellen.

Detaillierte Angaben zu Werkzeugen und zur Verarbeitung siehe Knauf Montageanleitungen K761S-A01.at Cleaneo SK und K761U-A01.at Cleaneo UFF.

Verarbeitungstemperatur/-klima

Das Verfugen darf erst erfolgen, wenn keine größeren Längenänderungen der Platten infolge Feuchte- oder Temperaturänderungen auftreten. Auch bei Gussasphalt-Estrich Platten erst nach Estrichverlegung verfugen. Raum- und Untergrundtemperatur dürfen +10 °C nicht unterschreiten.

Reinigung

Geräte und Werkzeuge nach Gebrauch sofort mit Wasser reinigen.

Beschichtungen und Bekleidungen

Ein Anstrich darf erst nach Austrocknung der Fuge erfolgen. Vor dem Anstrich wird das Grundieren mit z. B. Knauf Tiefengrund mit einer Mohair- oder Schaumstoffrolle empfohlen. Nach der Beschichtung ist für eine zügige Trocknung durch ausreichende Lüftung zu sorgen.

Materialbedarf und Verbrauch

Plattendicke/-art	Verbrauch Jet-Filler ca. in ml/m ² Deckenfläche
12,5 mm Knauf Cleaneo SK	75
12,5 mm Knauf Cleaneo UFF	55

Lieferprogramm

Bezeichnung	Ausführung	Verpackungseinheit	Artikelnummer	EAN
Jet-Filler	600 ml Folienschlauch	12 Stk./Karton	67988	9002943074453
	310 ml Kartusche	12 Stk./Karton	650124	9002943078185



Sicherheitsdatenblatt beachten!

Sicherheitsdatenblätter und CE-Kennzeichnung siehe

www.knauf.at

Knauf Kundenservice

► Tel.: 050 567 567

► kundenservice@knauf.com

► www.knauf.at

Knauf Gesellschaft m.b.H., Knaufstraße 1, 8940 Weißenbach/Liezen, Büro: Strobachgasse 6, 1050 Wien

Technische Änderungen vorbehalten. Es gilt die jeweils aktuelle Auflage. Die enthaltenen Angaben entsprechen unserem derzeitigen Stand der Technik. Die allgemein anerkannten Regeln der Bautechnik, einschlägige Normen, Richtlinien und handwerklichen Regeln müssen vom Ausführenden neben den Verarbeitungsvorschriften beachtet werden. Unsere Gewährleistung bezieht sich nur auf die einwandfreie Beschaffenheit unseres Materials. Verbrauchs-, Mengen- und Ausführungsangaben sind Erfahrungswerte, die im Falle abweichender Gegebenheiten nicht ohne weiteres übertragen werden können. Alle Rechte vorbehalten. Änderungen, Nachdruck und fotomechanische sowie elektronische Wiedergabe, auch auszugsweise, bedürfen unserer ausdrücklichen Genehmigung.

Konstruktive, statische und bauphysikalische Eigenschaften von Knauf Systemen können nur gewährleistet werden, wenn ausschließlich Knauf Systemkomponenten oder von Knauf empfohlene Produkte verwendet werden.