



CREATION EVO

Prelaunch
November 2021

CREATION EVO

GERFLOR EVO: 12 Dekore (9 Planken, 3 Fliesen)

Topseller Dekore aus CREATION

PRE-Launch Dryback ab sofort

Lock erst in Q3 2022

Offizieller Launch somit erst Q3 2022 (Dryback und Lock)



Produktaufbau

Dry back

Eigenschaften

- Klassifizierung 34/43
- PUR+ Matt
- R10

2 mm



TILE

457x914

PLANK 184x1219

Dekore

12

3

6

Farben

12

3

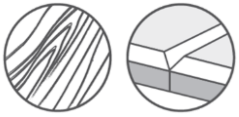
9



Zusammensetzung

- exklusive, patentierte Zusammensetzung thermoplastischer Polymere
- Ohne Weichmacher, ohne Chlor
- bietet die gleichen hervorragenden technischen und ästhetischen Eigenschaften wie die bestehenden CREATION Ranges

Vorteile



Ultrarealistisches Design analog den bestehenden CREATION Designböden mit 4 gefasteten Kanten



Einfache Verlegung wie bei den bestehenden CREATION Designböden



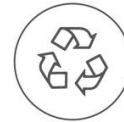
Leichte Reinigung und strapazierfähig



Passendes PVC freies Zubehör an Unterlagen und Sockelleisten



PUR+Matt Oberflächenvergütung



100% recyclebar / 25% recycelter Inhalt



Hohe Beanspruchbarkeit –
34/43 Dryback / 33 Lock

Gesundheit & Sicherheit

- Creation EVO gehört zu den besten Produkten seiner Klasse hinsichtlich der Raumluftqualität



INDOOR AIR QUALITY

- Nahezu keine VOC Emissionen
TVOC < 10 mg/m³ nach 28 Tagen (ISO 16516)
- Zertifiziert nach den gängigsten Standards



www.bauer-engel.de/uz120



Gesundheit & Sicherheit

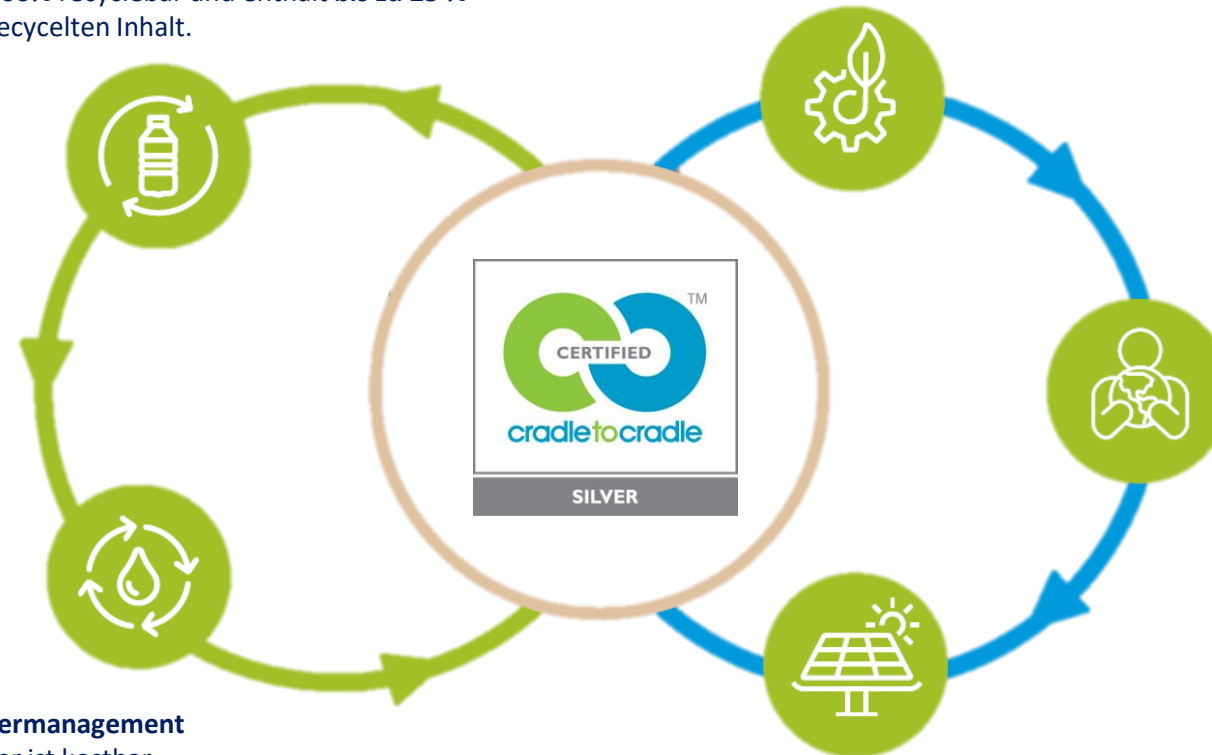
Die Cradle to Cradle-Zertifizierung™ bedeutet, dass unser Produkt für die Kreislaufwirtschaft entwickelt wurde. Das endgültige Ziel ist es, "Null Abfall" zu erreichen. Cradle to Cradle ist sowohl eine Produktzertifizierung als auch eine Philosophie, an die sich Gerflor auf der Suche nach kontinuierlicher Verbesserung hält. Die Produkte und das Unternehmen müssen strenge Anforderungen erfüllen, die sich an fünf Kriterien orientieren: Wiederverwendung von Materialien, Materialgesundheit, Wassermanagement, erneuerbare Energien und soziale Fairness.

Kreislauffähigkeit des Produktes

Creation EVO ist zu **100% recyclebar** und enthält **bis zu 25 %** recycelten Inhalt.

Materialgesundheit der eingesetzten Inhaltsstoffe

Alle Bestandteile sind zu 100% REACH konform



Soziale Verantwortung

Unser Grundsatz der sozialen Verantwortung definiert hohe Standards und fördert die Interessen unserer Mitarbeiter mit dem Ziel optimaler Arbeitsbedingungen bei Gerflor und unseren Lieferanten.

Wassermanagement

Wasser ist kostbar. Wir gehen mit dieser knappen und wertvolle Ressource verantwortungsbewusst um und schützen unsere Wassereinzugsgebiete

Erneuerbare Energien

Unser Bodenbelag wird unter effizientester Nutzung und mit einem stetig steigenden Anteil an erneuerbaren Energien produziert.



Kollektion



BRIGHT

184x1219

3736 1230



PODIUM

184x1219

3736 1225



ATELIER

184x1219

3736 1228



SKYLINE

184x1219

3736 1232



ROYAL

184x1219

3736 1229



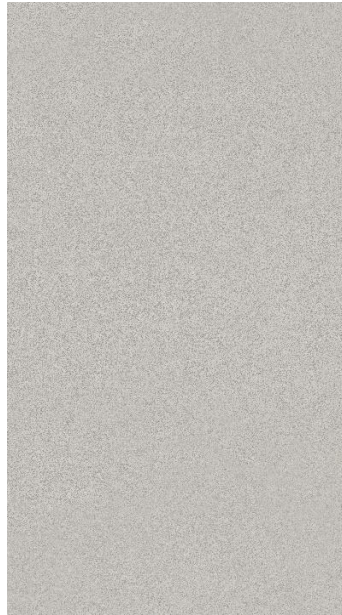
Kollektion



	RHAPSODY HONEY	184x1219	3736 1226
	RHAPSODY	184x1219	3736 1231
	RHAPSODY BEIGE	184x1219	3736 1233
	RHAPSODY GREY	184x1219	3736 1234



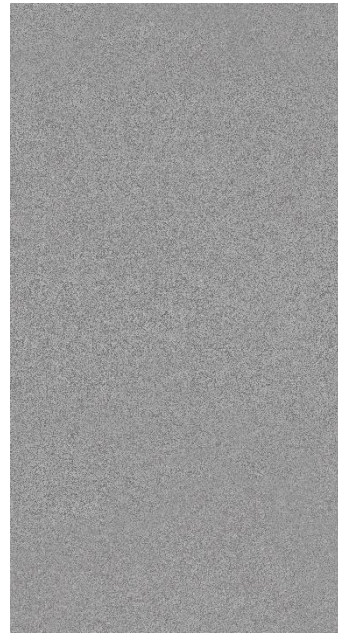
Kollektion



SHADE LIGHT

457 x 914

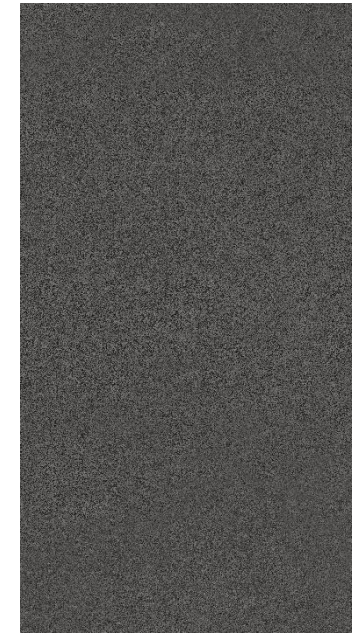
3730 1236



SHADE MEDIUM

457 x 914

3730 1237



SHADE DARK

457 x 914

3730 1238

