



# Vollwandsystem HT Safe®: Hausentwässerung 2.0. Lieferprogramm 2023

Stand 01/2023



**Gebr. Ostendorf Kunststoffe GmbH**  
Rudolf-Diesel-Straße 6-8 · D-49377 Vechta  
Tel. +49 (0) 4441 874-10 · Fax +49 (0) 4441 874-15  
verkauf@ostendorf-kunststoffe.com  
www.ostendorf-kunststoffe.com

WORAUF SIE SICH VERLASSEN KÖNNEN:

# Service durch und durch

## ANSPRECHPARTNER

Mit PLZ-Suche auf [www.ostendorf-kunststoffe.com](http://www.ostendorf-kunststoffe.com)

## QUALITÄTSPRODUKTE MADE IN GERMANY



Werk Vechta

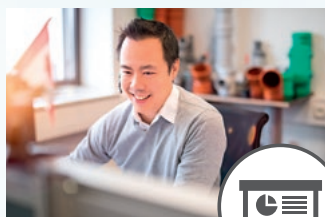


Werk Emstek



Werk Rain am Lech

## ZUVERLÄSSIGER AUFTRAGSDURCHLAUF



EDI  
Auftragseingang



Verbindliche  
Liefertermine



Kommissionierung



Transport der Ware



## DAS PLUS VON OSTENDORF




Premiumqualität  
zum Spitzenpreis





Sonderlösungen  
nach Kundenwunsch



## DIGITALISIERUNG

Unser **Katalog** auf [www.oxomi.de](http://www.oxomi.de) 

**Technische Produktdaten** auf [open.datacheck](http://open.datacheck.itek.de) 

VOB konforme **Ausschreibung** auf [www.stlb-bau-online.de](http://www.stlb-bau-online.de) 

Alle **Ausschreibungstexte** auf [AUSCHREIBEN.DE](http://AUSCHREIBEN.DE)

**BIM-Revit-Daten** auf [www.mepcontent.com](http://www.mepcontent.com) 

# Materialeigenschaften HT Safe® Schalldämmende Hausabflussrohre und Formstücke

**Handelsname**  
Ostendorf HT Safe®

**Material**  
Polypropylen (PP)  
▪ heißwasserbeständig  
▪ schwer entflammbar nach DIN 4102 (B1)

**DIN EN 1451-1**

**Anwendung**  
Entwässerung innerhalb von Gebäuden als  
▪ Schmutzwasserleitung  
▪ Regenwasserleitung  
▪ Lüftungsleitung  
(siehe auch Einsatzbereiche: DIN 1986-4)

**Nennweiten (DN/OD)**  
32 / 40 / 50 / 75 / 90 / 110 / 125 / 160

**Montage**  
DIN EN 12056, DIN 1986-100, DIN 4109, VDI 4100

**Farbe**  
Verkehrsgrau B RAL 7043

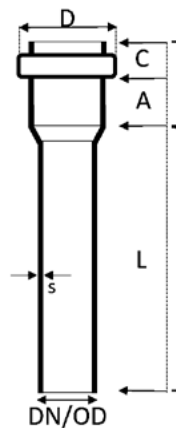
**Dichtung**  
Patentierter 3-fach-Dichtlippe, werkseitig eingelegt aus SBR nach DIN EN 681

**Chemische Beständigkeit**  
Ableitung von aggressiven Medien im Bereich pH 2 bis pH 12  
(siehe auch [www.ostendorf-kunststoffe.com](http://www.ostendorf-kunststoffe.com))

**Kennzeichnung Rohre und Formteile**  
Dauerhafte Kennzeichnung mit Herstellerzeichen, Nennweite, Normenbezeichnung (DIN EN 1451-1), Fertigungsdatum, Werkstoff, Baustoffklasse (Brandverhalten)  
▪ Formteile tragen zusätzlich die Angabe der Winkelgrade bzw. der Abgänge

**Schallschutz**  
Messwert 21dB (A)  
Schallschutzprüfung nach DIN EN 14366 (Fraunhofer Institut)  
IBP Geräuschemission bei 4 Liter Volumenstrom gemäß Messung mit Bismat 1000 (P-BA 222/2016).

**Zentralstaubsauganlage**  
Prüfzeugnis der Staatlichen Materialprüfungsanstalt Darmstadt



DN/OD	s (mm)	D (mm)	A+C (mm)	L (mm)
32	1,8	44	44	150 – 3000
40	1,8	54	53	150 – 3000
50	1,8	64	52	150 – 3000
75	1,9	89	54	150 – 3000
90	2,2	105	57	150 – 3000
110	2,7	128	61	150 – 3000
125	3,1	144	63	150 – 3000
160	3,9	184	79	150 – 3000

*Die technischen Datenblätter zu unseren Produkten finden Sie unter [www.ostendorf-kunststoffe.com](http://www.ostendorf-kunststoffe.com)*





## HTsafeEM – Rohr

Art-Nr.	Bezeichnung	EAN	VPE/Gebinde	VPE/Palette
170000	HTsafeEM DN/OD 32 x 150 mm	4052836004284	20	960
170010	HTsafeEM DN/OD 32 x 250 mm	4052836004291	20	800
170020	HTsafeEM DN/OD 32 x 500 mm	4052836004307	20	320
170040	HTsafeEM DN/OD 32 x 1000 mm	4052836004314	10	300
170050	HTsafeEM DN/OD 32 x 1500 mm	4052836004321	10	300
170060	HTsafeEM DN/OD 32 x 2000 mm	4052836004338	10	300
170070	HTsafeEM DN/OD 32 x 3000 mm	4052836004345	10	300
171000	HTsafeEM DN/OD 40 x 150 mm	4052836004475	20	960
171010	HTsafeEM DN/OD 40 x 250 mm	4052836004482	20	960
171020	HTsafeEM DN/OD 40 x 500 mm	4052836004499	20	320
171030	HTsafeEM DN/OD 40 x 750 mm	4052836004505	10	260
171040	HTsafeEM DN/OD 40 x 1000 mm	4052836004512	10	260
171050	HTsafeEM DN/OD 40 x 1500 mm	4052836004529	10	260
171060	HTsafeEM DN/OD 40 x 2000 mm	4052836004536	10	260
171070	HTsafeEM DN/OD 40 x 3000 mm	4052836004543	10	260
172000	HTsafeEM DN/OD 50 x 150 mm	4052836004727	20	720
172010	HTsafeEM DN/OD 50 x 250 mm	4052836004734	20	720
172020	HTsafeEM DN/OD 50 x 500 mm	4052836004741	20	320
172030	HTsafeEM DN/OD 50 x 750 mm	4052836004758	10	200
172040	HTsafeEM DN/OD 50 x 1000 mm	4052836004765	10	200
172050	HTsafeEM DN/OD 50 x 1500 mm	4052836004772	10	200
172060	HTsafeEM DN/OD 50 x 2000 mm	4052836004789	10	200
172070	HTsafeEM DN/OD 50 x 3000 mm	4052836004796	10	200
173000	HTsafeEM DN/OD 75 x 150 mm	4052836005083	20	480
173010	HTsafeEM DN/OD 75 x 250 mm	4052836005090	20	320
173020	HTsafeEM DN/OD 75 x 500 mm	4052836005106	20	160
173030	HTsafeEM DN/OD 75 x 750 mm	4052836005113	6	120
173040	HTsafeEM DN/OD 75 x 1000 mm	4052836005120	6	120
173050	HTsafeEM DN/OD 75 x 1500 mm	4052836005137	6	120
173060	HTsafeEM DN/OD 75 x 2000 mm	4052836005144	6	120
173070	HTsafeEM DN/OD 75 x 3000 mm	4052836005151	6	120

### HTsafeEM – Rohr



Art-Nr.	Bezeichnung	EAN	VPE/Gebinde	VPE/Palette
174000	HTsafeEM DN/OD 90 x 150 mm	4052836005380	20	320
174010	HTsafeEM DN/OD 90 x 250 mm	4052836005397	20	240
174020	HTsafeEM DN/OD 90 x 500 mm	4052836005403	10	120
174030	HTsafeEM DN/OD 90 x 750 mm	4052836005410	4	96
174040	HTsafeEM DN/OD 90 x 1000 mm	4052836005427	4	96
174050	HTsafeEM DN/OD 90 x 1500 mm	4052836005434	4	96
174060	HTsafeEM DN/OD 90 x 2000 mm	4052836005441	4	96
174070	HTsafeEM DN/OD 90 x 3000 mm	4052836005458	4	96
175000	HTsafeEM DN/OD 110 x 150 mm	4052836005670	20	160
175010	HTsafeEM DN/OD 110 x 250 mm	4052836005687	20	160
175020	HTsafeEM DN/OD 110 x 500 mm	4052836005694	10	80
175030	HTsafeEM DN/OD 110 x 750 mm	4052836005700	4	60
175040	HTsafeEM DN/OD 110 x 1000 mm	4052836005717	4	60
175050	HTsafeEM DN/OD 110 x 1500 mm	4052836005724	4	60
175060	HTsafeEM DN/OD 110 x 2000 mm	4052836005731	4	60
175070	HTsafeEM DN/OD 110 x 3000 mm	4052836005748	4	60
176000	HTsafeEM DN/OD 125 x 150 mm	4052836006080	10	120
176010	HTsafeEM DN/OD 125 x 250 mm	4052836006097	10	120
176020	HTsafeEM DN/OD 125 x 500 mm	4052836006103	5	60
176030	HTsafeEM DN/OD 125 x 750 mm	4052836006110	1	54
176040	HTsafeEM DN/OD 125 x 1000 mm	4052836006127	1	54
176050	HTsafeEM DN/OD 125 x 1500 mm	4052836006134	1	54
176060	HTsafeEM DN/OD 125 x 2000 mm	4052836006141	1	54
176070	HTsafeEM DN/OD 125 x 3000 mm	4052836006158	1	54
177000	HTsafeEM DN/OD 160 x 150 mm	4052836006301	1	84
177010	HTsafeEM DN/OD 160 x 250 mm	4052836006318	1	56
177020	HTsafeEM DN/OD 160 x 500 mm	4052836006325	1	35
177030	HTsafeEM DN/OD 160 x 750 mm	4052836006332	1	35
177040	HTsafeEM DN/OD 160 x 1000 mm	4052836006349	1	35
177050	HTsafeEM DN/OD 160 x 1500 mm	4052836006356	1	35
177060	HTsafeEM DN/OD 160 x 2000 mm	4052836006363	1	35
177070	HTsafeEM DN/OD 160 x 3000 mm	4052836006370	1	35

## HTsafeDM – Rohr mit zwei Muffen



Art-Nr.	Bezeichnung	EAN	VPE/Gebinde	VPE/Palette
178020	HTsafeDM Rohr DN/OD 32 x 500 mm	4052836088901	20	320
178040	HTsafeDM Rohr DN/OD 32 x 1000 mm	4052836088932	10	300
178050	HTsafeDM Rohr DN/OD 32 x 1500 mm	4052836088963	10	300
178060	HTsafeDM Rohr DN/OD 32 x 2000 mm	4052836088994	10	300
178070	HTsafeDM Rohr DN/OD 32 x 3000 mm	4052836089021	10	300
178120	HTsafeDM Rohr DN/OD 40 x 500 mm	4052836089052	20	240
178140	HTsafeDM Rohr DN/OD 40 x 1000 mm	4052836089083	10	240
178150	HTsafeDM Rohr DN/OD 40 x 1500 mm	4052836089113	10	240
178160	HTsafeDM Rohr DN/OD 40 x 2000 mm	4052836089144	10	240
178170	HTsafeDM Rohr DN/OD 40 x 3000 mm	4052836089175	10	240
178220	HTsafeDM Rohr DN/OD 50 x 500 mm	4052836089205	20	240
178240	HTsafeDM Rohr DN/OD 50 x 1000 mm	4052836089236	10	200
178250	HTsafeDM Rohr DN/OD 50 x 1500 mm	4052836089267	10	200
178260	HTsafeDM Rohr DN/OD 50 x 2000 mm	4052836089298	10	200
178270	HTsafeDM Rohr DN/OD 50 x 3000 mm	4052836089328	10	200
178320	HTsafeDM Rohr DN/OD 75 x 500 mm	4052836089359	10	120
178340	HTsafeDM Rohr DN/OD 75 x 1000 mm	4052836089380	1	104
178350	HTsafeDM Rohr DN/OD 75 x 1500 mm	4052836089403	1	104
178360	HTsafeDM Rohr DN/OD 75 x 2000 mm	4052836089427	1	104
178370	HTsafeDM Rohr DN/OD 75 x 3000 mm	4052836089441	1	104
178420	HTsafeDM Rohr DN/OD 90 x 500 mm	4052836089465	10	90
178440	HTsafeDM Rohr DN/OD 90 x 1000 mm	4052836089496	4	96
178450	HTsafeDM Rohr DN/OD 90 x 1500 mm	4052836089526	4	96
178460	HTsafeDM Rohr DN/OD 90 x 2000 mm	4052836089557	4	96
178470	HTsafeDM Rohr DN/OD 90 x 3000 mm	4052836089588	4	96
178520	HTsafeDM Rohr DN/OD 110 x 500 mm	4052836089618	6	54
178540	HTsafeDM Rohr DN/OD 110 x 1000 mm	4052836089649	1	54
178550	HTsafeDM Rohr DN/OD 110 x 1500 mm	4052836089663	1	54
178560	HTsafeDM Rohr DN/OD 110 x 2000 mm	4052836089687	1	54
178570	HTsafeDM Rohr DN/OD 110 x 3000 mm	4052836089700	1	54
178620	HTsafeDM Rohr DN/OD 125 x 500 mm	4052836089724	1	48
178640	HTsafeDM Rohr DN/OD 125 x 1000 mm	4052836089748	4	48
178650	HTsafeDM Rohr DN/OD 125 x 1500 mm	4052836089779	4	48
178660	HTsafeDM Rohr DN/OD 125 x 2000 mm	4052836089809	4	48
178670	HTsafeDM Rohr DN/OD 125 x 3000 mm	4052836089830	1	48

## HTsafeGL – Rohr ohne Muffe



Art-Nr.	Bezeichnung	EAN	VPE/Gebinde	VPE/Palette
170080	HTsafeGL DN/OD 32 x 5000 mm ohne Muffe	4052836004352	1	300
171080	HTsafeGL DN/OD 40 x 5000 mm ohne Muffe	4052836004550	1	260
172080	HTsafeGL DN/OD 50 x 5000 mm ohne Muffe	4052836004802	1	200
173080	HTsafeGL DN/OD 75 x 5000 mm ohne Muffe	4052836005168	1	120
174080	HTsafeGL DN/OD 90 x 5000 mm ohne Muffe	4052836005465	1	96
175080	HTsafeGL DN/OD 110 x 5000 mm ohne Muffe	4052836005755	1	60
176080	HTsafeGL DN/OD 125 x 5000 mm ohne Muffe	4052836006165	1	54
177080	HTsafeGL DN/OD 160 x 5000 mm ohne Muffe	4052836006387	1	35

## HTsafeB – Bogen



15 Grad



30 Grad

Art-Nr.	Bezeichnung	EAN	VPE/Karton	VPE/Palette
170100	HTsafeB Bogen DN/OD 32 15 Grad	4052836004369	20	1400
170110	HTsafeB Bogen DN/OD 32 30 Grad	4052836004376	20	1400
170120	HTsafeB Bogen DN/OD 32 45 Grad	4052836004383	20	1400
170130	HTsafeB Bogen DN/OD 32 67,5 Grad	4052836004390	20	1400
170140	HTsafeB Bogen DN/OD 32 87,5 Grad	4052836004406	20	1400
171100	HTsafeB Bogen DN/OD 40 15 Grad	4052836004567	20	960
171110	HTsafeB Bogen DN/OD 40 30 Grad	4052836004574	20	960
171120	HTsafeB Bogen DN/OD 40 45 Grad	4052836004581	20	960
171130	HTsafeB Bogen DN/OD 40 67,5 Grad	4052836004598	20	960
171140	HTsafeB Bogen DN/OD 40 87,5 Grad	4052836004604	20	960
172100	HTsafeB Bogen DN/OD 50 15 Grad	4052836004819	20	960
172110	HTsafeB Bogen DN/OD 50 30 Grad	4052836004826	20	960
172120	HTsafeB Bogen DN/OD 50 45 Grad	4052836004833	20	960
172130	HTsafeB Bogen DN/OD 50 67,5 Grad	4052836004840	20	960
172140	HTsafeB Bogen DN/OD 50 87,5 Grad	4052836004857	20	960





45 Grad



67,5 Grad



87,5 Grad

## HTsafeB – Bogen

Art-Nr.	Bezeichnung	EAN	VPE/Karton	VPE/Palette
173100	HTsafeB Bogen DN/OD 75 15 Grad	4052836005175	20	480
173110	HTsafeB Bogen DN/OD 75 30 Grad	4052836005182	20	480
173120	HTsafeB Bogen DN/OD 75 45 Grad	4052836005199	20	480
173130	HTsafeB Bogen DN/OD 75 67,5 Grad	4052836005205	20	480
173140	HTsafeB Bogen DN/OD 75 87,5 Grad	4052836005212	20	480
174100	HTsafeB Bogen DN/OD 90 15 Grad	4052836005472	20	400
174110	HTsafeB Bogen DN/OD 90 30 Grad	4052836005489	20	400
174120	HTsafeB Bogen DN/OD 90 45 Grad	4052836005496	20	400
174130	HTsafeB Bogen DN/OD 90 67,5 Grad	4052836005502	20	240
174140	HTsafeB Bogen DN/OD 90 87,5 Grad	4052836005519	20	240
175100	HTsafeB Bogen DN/OD 110 15 Grad	4052836005762	20	240
175110	HTsafeB Bogen DN/OD 110 30 Grad	4052836005779	20	240
175120	HTsafeB Bogen DN/OD 110 45 Grad	4052836005786	20	240
175130	HTsafeB Bogen DN/OD 110 67,5 Grad	4052836005793	20	160
175140	HTsafeB Bogen DN/OD 110 87,5 Grad	4052836005809	20	160
176100	HTsafeB Bogen DN/OD 125 15 Grad	4052836006172	20	160
176110	HTsafeB Bogen DN/OD 125 30 Grad	4052836006189	20	160
176120	HTsafeB Bogen DN/OD 125 45 Grad	4052836006196	20	160
176140	HTsafeB Bogen DN/OD 125 87,5 Grad	4052836006202	10	120
177100	HTsafeB Bogen DN/OD 160 15 Grad	4052836006394	10	80
177110	HTsafeB Bogen DN/OD 160 30 Grad	4052836006400	10	80
177120	HTsafeB Bogen DN/OD 160 45 Grad	4052836006417	5	60
177140	HTsafeB Bogen DN/OD 160 87,5 Grad	4052836006424	5	60



### HTsafeEA – Abzweig



45 Grad

Art-Nr.	Bezeichnung	EAN	VPE/Karton	VPE/Palette
170200	HTsafeEA Abzweig DN/OD 32/32 45 Grad	4052836004413	20	960
170300	HTsafeEA Abzweig DN/OD 32/32 67,5 Grad	4052836004420	20	960
170400	HTsafeEA Abzweig DN/OD 32/32 87,5 Grad	4052836004437	20	960
171200	HTsafeEA Abzweig DN/OD 40/40 45 Grad	4052836004611	20	960
171300	HTsafeEA Abzweig DN/OD 40/40 67,5 Grad	4052836004628	20	960
171400	HTsafeEA Abzweig DN/OD 40/40 87,5 Grad	4052836004635	20	960
172210	HTsafeEA Abzweig DN/OD 50/40 45 Grad	4052836004871	20	480
172200	HTsafeEA Abzweig DN/OD 50/50 45 Grad	4052836004864	20	480
172310	HTsafeEA Abzweig DN/OD 50/40 67,5 Grad	4052836004895	20	480
172300	HTsafeEA Abzweig DN/OD 50/50 67,5 Grad	4052836004888	20	480
172410	HTsafeEA Abzweig DN/OD 50/40 87,5 Grad	4052836004918	20	480
172400	HTsafeEA Abzweig DN/OD 50/50 87,5 Grad	4052836004901	20	480
173210	HTsafeEA Abzweig DN/OD 75/50 45 Grad	4052836005236	20	400
173200	HTsafeEA Abzweig DN/OD 75/75 45 Grad	4052836005229	20	240
173310	HTsafeEA Abzweig DN/OD 75/50 67,5 Grad	4052836005250	20	480
173300	HTsafeEA Abzweig DN/OD 75/75 67,5 Grad	4052836005243	20	240
173410	HTsafeEA Abzweig DN/OD 75/50 87,5 Grad	4052836005274	20	400
173400	HTsafeEA Abzweig DN/OD 75/75 87,5 Grad	4052836005267	20	240
174220	HTsafeEA Abzweig DN/OD 90/50 45 Grad	4052836005540	20	240
174210	HTsafeEA Abzweig DN/OD 90/75 45 Grad	4052836005533	20	240
174200	HTsafeEA Abzweig DN/OD 90/90 45 Grad	4052836005526	20	160
174420	HTsafeEA Abzweig DN/OD 90/50 87,5 Grad	4052836005571	20	240
174410	HTsafeEA Abzweig DN/OD 90/75 87,5 Grad	4052836005564	20	240
174400	HTsafeEA Abzweig DN/OD 90/90 87,5 Grad	4052836005557	20	160



67,5 Grad



87,5 Grad

## HTsafeEA – Abzweig

Art-Nr.	Bezeichnung	EAN	VPE/Karton	VPE/Palette
175220	HTsafeEA Abzweig DN/OD 110/50 45 Grad	4052836005830	20	240
175210	HTsafeEA Abzweig DN/OD 110/75 45 Grad	4052836005823	20	160
175230	HTsafeEA Abzweig DN/OD 110/90 45 Grad	4052836143518	10	120
175200	HTsafeEA Abzweig DN/OD 110/110 45 Grad	4052836005816	8	96
175320	HTsafeEA Abzweig DN/OD 110/50 67,5 Grad	4052836005861	20	240
175310	HTsafeEA Abzweig DN/OD 110/75 67,5 Grad	4052836005854	20	160
175300	HTsafeEA Abzweig DN/OD 110/110 67,5 Grad	4052836005847	10	120
175420	HTsafeEA Abzweig DN/OD 110/50 87,5 Grad	4052836005885	20	240
175410	HTsafeEA Abzweig DN/OD 110/75 87,5 Grad	4052836005878	20	160
175430	HTsafeEA Abzweig DN/OD 110/90 87,5 Grad	4052836143549	10	120
175400	HTsafeEA Abzweig DN/OD 110/110 87,5 Grad	4052836008787	8	96
176210	HTsafeEA Abzweig DN/OD 125/110 45 Grad	4052836006226	5	60
176200	HTsafeEA Abzweig DN/OD 125/125 45 Grad	4052836006219	5	60
176410	HTsafeEA Abzweig DN/OD 125/110 87,5 Grad	4052836006240	5	60
176400	HTsafeEA Abzweig DN/OD 125/125 87,5 Grad	4052836006233	5	60
177210	HTsafeEA Abzweig DN/OD 160/110 45 Grad	4052836006448	5	40
177200	HTsafeEA Abzweig DN/OD 160/160 45 Grad	4052836006431	4	32
177410	HTsafeEA Abzweig DN/OD 160/110 87,5 Grad	4052836006462	5	60
177400	HTsafeEA Abzweig DN/OD 160/160 87,5 Grad	4052836006455	4	48

## HTsafeDA – Doppelabzweig

Art-Nr.	Bezeichnung	EAN	VPE/Karton	VPE/Palette
172900	HTsafeDA Doppelabzweig DN/OD 50/50/50 67,5 Grad	4052836005021	20	480
173900	HTsafeDA Doppelabzweig DN/OD 75/75/75 67,5 Grad	4052836005373	20	240
174900	HTsafeDA Doppelabzweig DN/OD 90/90/90 87,5 Grad (swept)*	4052836005663	8	96
175910	HTsafeDA Doppelabzweig DN/OD 110/50/50 67,5 Grad	4052836006066	10	120
175900	HTsafeDA Doppelabzweig DN/OD 110/110/110 67,5 Grad	4052836006059	5	60
175930	HTsafeDA Doppelabzweig DN/OD 110/110/110 87,5 Grad (swept)*	4052836136022	5	60

\* mit besonders strömungsgünstiger Ausbildung des Abzweigs

## HTsafeSA – Steckabzweig

Art-Nr.	Bezeichnung	EAN	VPE/Karton	VPE/Palette
175740	HTsafeSA Steckabzweig DN/OD 110/110 87,5 Grad	4052836135711	8	96





## HTsafeDSW – Doppelanschlussbogen

Art-Nr.	Bezeichnung	EAN	VPE/Karton	VPE/Palette
172970	HTsafeDSW Doppelanschlussbogen DN/OD 40/50/40	4052836005076	20	480



## HTsafeED – Eckdoppelabzweig

Art-Nr.	Bezeichnung	EAN	VPE/Karton	VPE/Palette
175920	HTsafeED Eckdoppelabzweig DN/OD 110/110/110 67,5 Grad	4052836006073	10	80



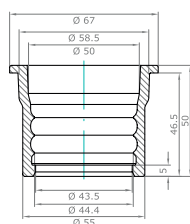
## HTsafeU – Überschiebmuffe

Art-Nr.	Bezeichnung	EAN	VPE/Karton	VPE/Palette
170500	HTsafeU Überschiebmuffe DN/OD 32	4052836004444	20	1400
171500	HTsafeU Überschiebmuffe DN/OD 40	4052836004642	20	960
172500	HTsafeU Überschiebmuffe DN/OD 50	4052836004925	20	960
173500	HTsafeU Überschiebmuffe DN/OD 75	4052836005281	20	480
174500	HTsafeU Überschiebmuffe DN/OD 90	4052836005588	20	480
175500	HTsafeU Überschiebmuffe DN/OD 110	4052836005892	20	240
176500	HTsafeU Überschiebmuffe DN/OD 125	4052836006257	20	160
177500	HTsafeU Überschiebmuffe DN/OD 160	4052836006479	15	120



## Skolan Safe – Anschluss an HT Safe

Art-Nr.	Bezeichnung	EAN	VPE/Karton	VPE/Palette
333830	SKOLANsafe Anschluss an HT Safe DN/OD 75	4052836338303	20	480
336820	SKOLANsafe Anschluss an HT Safe/KG DN/OD 125	4052836368201	4	160



## Skolan Safe – Übergangsmanschette

Art-Nr.	Bezeichnung	EAN	VPE/Karton	VPE/Palette
910833	SKOLANsafe Übergangsmanschette Skolan Safe 58 / HT Safe 50 mm	4052836086754	20	2560





### HTsafeUG – Anschluss an Guss

Art-Nr.	Bezeichnung	EAN	VPE/Karton	VPE/Palette
172820	HTsafeUG Anschluss an Guss DN/OD 50	4052836005014	20	960
173820	HTsafeUG Anschluss an Guss DN/OD 75	4052836005366	20	480
175820	HTsafeUG Anschluss an Guss DN/OD 110	4052836006042	20	480



### HTsafeM – Muffenstopfen

Art-Nr.	Bezeichnung	EAN	VPE/Karton	VPE/Palette
170620	HTsafeM Muffenstopfen DN/OD 32	4052836004468	100	7000
171620	HTsafeM Muffenstopfen DN/OD 40	4052836004666	20	2880
172620	HTsafeM Muffenstopfen DN/OD 50	4052836004956	20	2880
173620	HTsafeM Muffenstopfen DN/OD 75	4052836005311	20	2560
174620	HTsafeM Muffenstopfen DN/OD 90	4052836005618	20	960
175620	HTsafeM Muffenstopfen DN/OD 110	4052836005922	20	960
176620	HTsafeM Muffenstopfen DN/OD 125	4052836006288	20	480
177620	HTsafeM Muffenstopfen DN/OD 160	4052836006509	20	480



### HTsafeMM – Doppelmuffe

Art-Nr.	Bezeichnung	EAN	VPE/Karton	VPE/Palette
170510	HTsafeMM Doppelmuffe DN/OD 32	4052836004451	20	1400
171510	HTsafeMM Doppelmuffe DN/OD 40	4052836004659	20	960
172510	HTsafeMM Doppelmuffe DN/OD 50	4052836004932	20	960
173510	HTsafeMM Doppelmuffe DN/OD 75	4052836005298	20	480
174510	HTsafeMM Doppelmuffe DN/OD 90	4052836005595	20	480
175510	HTsafeMM Doppelmuffe DN/OD 110	4052836005908	20	240
176510	HTsafeMM Doppelmuffe DN/OD 125	4052836006264	20	160
177510	HTsafeMM Doppelmuffe DN/OD 160	4052836006486	15	120

### HTsafeR – Reduktion



Art-Nr.	Bezeichnung	EAN	VPE/Karton	VPE/Palette
171710	HTsafeR Reduktion DN/OD 40/32	4052836004673	20	1400
172720	HTsafeR Reduktion DN/OD 50/32	4052836004987	20	960
172710	HTsafeR Reduktion DN/OD 50/40	4052836004963	20	960
173710	HTsafeR Reduktion DN/OD 75/50	4052836005328	12	576
174720	HTsafeR Reduktion DN/OD 90/50	4052836005632	20	480
174710	HTsafeR Reduktion DN/OD 90/75	4052836005625	20	480
175720	HTsafeR Reduktion DN/OD 110/50	4052836005977	20	400
175710	HTsafeR Reduktion DN/OD 110/75	4052836005953	20	480
175700	HTsafeR Reduktion DN/OD 110/90	4052836005939	20	240
176710	HTsafeR Reduktion DN/OD 125/110	4052836006295	20	240
177710	HTsafeR Reduktion DN/OD 160/110	4052836006523	20	160
177700	HTsafeR Reduktion DN/OD 160/125	4052836006516	20	160

### HTsafeR – Reduktion kurze Ausführung



Art-Nr.	Bezeichnung	EAN	VPE/Karton	VPE/Palette
172715	HTsafeR Reduktion DN/OD 50/40 kurze Ausführung	4052836004970	20	1400
173715	HTsafeR Reduktion DN/OD 75/50 kurze Ausführung	4052836005335	20	960
174730	HTsafeR Reduktion DN/OD 90/50 kurze Ausführung	4052836005649	20	480
175725	HTsafeR Reduktion DN/OD 110/50 kurze Ausführung	4052836005984	20	480
175715	HTsafeR Reduktion DN/OD 110/75 kurze Ausführung	4052836005960	20	480
175705	HTsafeR Reduktion DN/OD 110/90 kurze Ausführung	4052836005946	20	480

### HTsafeRE – Reinigungsrohr



Art-Nr.	Bezeichnung	EAN	VPE/Karton	VPE/Palette
172600	HTsafeRE Reinigungsrohr DN/OD 50	4052836004949	20	480
173600	HTsafeRE Reinigungsrohr DN/OD 75	4052836005304	20	480
174600	HTsafeRE Reinigungsrohr DN/OD 90	4052836005601	20	240
175600	HTsafeRE Reinigungsrohr DN/OD 110	4052836005915	20	160
176600	HTsafeRE Reinigungsrohr DN/OD 125	4052836006271	5	60
177600	HTsafeRE Reinigungsrohr DN/OD 160	4052836006493	5	60



### HTsafeRI – Innenreduktion

Art-Nr.	Bezeichnung	EAN	VPE/Karton	VPE/Palette
175770	HTsafeRI Innenreduktion DN/OD 110/50	4052836006011	20	960
175760	HTsafeRI Innenreduktion DN/OD 110/75	4052836006004	20	480



### HTsafeL – Langmuffe

Art-Nr.	Bezeichnung	EAN	VPE/Karton	VPE/Palette
171800	HTsafeL Langmuffe DN/OD 40	4052836004680	20	960
172800	HTsafeL Langmuffe DN/OD 50	4052836004994	20	480
173800	HTsafeL Langmuffe DN/OD 75	4052836005342	20	480
174800	HTsafeL Langmuffe DN/OD 90	4052836005656	20	240
175800	HTsafeL Langmuffe DN/OD 110	4052836006028	20	160



### HTsafeS – Siphonanschlussstück an Metall und Kunststoff

Art-Nr.	Bezeichnung	EAN	VPE/Karton	VPE/Palette
171900	HTsafeS Siphonanschlussstück an Metall und Kunststoff DN/OD 40/40	4052836004697	20	2880
172910	HTsafeS Siphonanschlussstück an Metall und Kunststoff DN/OD 50/40	4052836005038	20	2880
172920	HTsafeS Siphonanschlussstück an Metall und Kunststoff DN/OD 50/50	4052836005045	20	960



### HTsafeSW – Siphonanschlusswinkel an Metall und Kunststoff

Art-Nr.	Bezeichnung	EAN	VPE/Karton	VPE/Palette
171910	HTsafeSW Siphonanschlusswinkel an Metall und Kunststoff DN/OD 40/30	4052836004703	20	960
171920	HTsafeSW Siphonanschlusswinkel an Metall und Kunststoff DN/OD 40/40	4052836004710	20	960
172940	HTsafeSW Siphonanschlusswinkel an Metall und Kunststoff DN/OD 50/40	4052836005052	20	960
172950	HTsafeSW Siphonanschlusswinkel an Metall und Kunststoff DN/OD 50/50	4052836005069	20	960



### HTsafeSM – Steckmuffe

Art-Nr.	Bezeichnung	EAN	VPE/Karton	VPE/Palette
175750	HTsafeSM Steckmuffe DN/OD 110/110	4052836005991	36	288





### HTsafeAM – Aufsteckmuffe mit Manschette

Art-Nr.	Bezeichnung	EAN	VPE/Karton	VPE/Palette
172810	HTsafeAM Aufsteckmuffe mit Manschette DN/OD 50	4052836005007	20	480
173810	HTsafeAM Aufsteckmuffe mit Manschette DN/OD 75	4052836005359	20	480
175810	HTsafeAM Aufsteckmuffe mit Manschette DN/OD 110	4052836006035	20	240



### HT Safe® – Ersatzlippendichtring

Art-Nr.	Bezeichnung	EAN	VPE/Karton	VPE/Palette
880007	Ersatzlippendichtring DN/OD 32 (HT Safe)	4052836003928	-	-
880017	Ersatzlippendichtring DN/OD 40 (HT Safe)	4052836003942	-	-
880027	Ersatzlippendichtring DN/OD 50 (HT Safe)	4052836003966	-	-
880037	Ersatzlippendichtring DN/OD 75 (HT Safe)	4052836003980	-	-
880047	Ersatzlippendichtring DN/OD 90 (HT Safe/Skolan Safe)	4052836003768	-	-
880057	Ersatzlippendichtring DN/OD 110 (HT Safe)	4052836800558	-	-
880077	Ersatzlippendichtring DN/OD 125 (HT Safe)	4052836004000	-	-
880087	Ersatzlippendichtring DN/OD 160 (HT Safe)	4052836004024	-	-



### HT Safe® – NBR Ersatzlippendichtring (ölbeständig)

Art-Nr.	Bezeichnung	EAN	VPE/Karton	VPE/Palette
880217	NBR Dichtring DN/OD 40 (HT Safe)	4052836004048	-	-
880227	NBR Dichtring DN/OD 50 (HT Safe)	4052836004062	-	-
880237	NBR Dichtring DN/OD 75 (HT Safe)	4052836004086	-	-
880247	NBR Dichtring DN/OD 90 (HT Safe, Skolan Safe)	4052836004109	-	-
880260	NBR Dichtring DN/OD 110 (KG PVC SN 4, HT Safe)	4052836802606	-	-
880275	NBR Dichtring DN/OD 125 (KG PVC SN 4, HT Safe)	4052836802750	-	-
880290	NBR Dichtring DN/OD 160 (KG PVC SN 4, HT Safe)	4052836802903	-	-



## HTsafeGA – Manschette an Guss

Art-Nr.	Bezeichnung	EAN	VPE/Karton	VPE/Palette
881005	GA Manschette an Guss DN/OD 50	4052836810052	36	-
881015	GA Manschette an Guss DN/OD 75	4052836810151	30	-
881025	GA Manschette an Guss DN/OD 110	4052836810250	16	-



## HTsafeGM – Gummimanschette

Art-Nr.	Bezeichnung	EAN	VPE/Karton	VPE/Palette
881200	HTGM Gummimanschette DN/OD 40/30 A	4052836812001	20	-
881210	HTGM Gummimanschette DN/OD 40/30 B	4052836812100	20	-
881220	HTGM Gummimanschette DN/OD 40/40 C	4052836812209	20	-
881230	HTGM Gummimanschette DN/OD 40/50/1 1/4	4052836812308	20	-
881240	HTGM Gummimanschette DN/OD 50/30 D	4052836812407	20	-
881250	HTGM Gummimanschette DN/OD 50/40 E	4052836812506	20	-
881260	HTGM Gummimanschette DN/OD 50/50 F	4052836812605	20	-

Art-Nr.	Bezeichnung	passend für	Metallrohr Ø
881200	HTsafeGM Gummimanschette DN/OD 40/30 A	HTsafeSW 40/30 (Art-Nr. 171910)	28 – 34 mm
881210	HTsafeGM Gummimanschette DN/OD 40/30 B	HTsafeS 40/40 (Art-Nr. 171900) HTsafeS 50/40 (Art-Nr. 172910) HTsafeSW 40/40 (Art-Nr. 171920) HTsafeSW 50/40 (Art-Nr. 172940) HTsafeDSW 40/50/40 (Art-Nr. 172970)	28 – 34 mm
881220	HTsafeGM Gummimanschette DN/OD 40/40 C	HTsafeS 40/40 (Art-Nr. 171900) HTsafeS 50/40 (Art-Nr. 172910) HTsafeSW 40/40 (Art-Nr. 171920) HTsafeSW 50/40 (Art-Nr. 172940) HTsafeDSW 40/50/40 (Art-Nr. 172970)	38 – 44 mm
881230	HTsafeGM Gummimanschette DN/OD 40/50/1 1/4	alle Rohre und Formteile mit Spitzende DN/OD 50	28 – 30 mm
881240	HTsafeGM Gummimanschette DN/OD 50/30 D	HTsafeS 50/50 (Art-Nr. 172920) HTsafeSW 50/50 (Art-Nr. 172950)	28 – 34 mm
881250	HTsafeGM Gummimanschette DN/OD 50/40 E	HTsafeS 50/50 (Art-Nr. 172920) HTsafeSW 50/50 (Art-Nr. 172950)	38 – 44 mm
881260	HTsafeGM Gummimanschette DN/OD 50/50 F	HTsafeS 50/50 (Art-Nr. 172920) HTsafeSW 50/50 (Art-Nr. 172950)	48 – 54 mm

## HT Safe® – Auszugsicherung



Art-Nr.	Bezeichnung	EAN	VPE/Karton	VPE/Palette
881590	Auszugsicherung DN/OD 32	4052836098474	18	-
881595	Auszugsicherung DN/OD 40	4052836098504	14	-
881500	Auszugsicherung DN/OD 50	4052836815002	50	-
881510	Auszugsicherung DN/OD 75	4052836815101	30	-
881520	Auszugsicherung DN/OD 90	4052836815200	20	-
881535	Auszugsicherung DN/OD 110	4052836086808	26	-
881540	Auszugsicherung DN/OD 125	4052836815408	15	-
881555	Auszugsicherung DN/OD 160	4052836152459	10	-

## HT Safe® – Gleitmittel



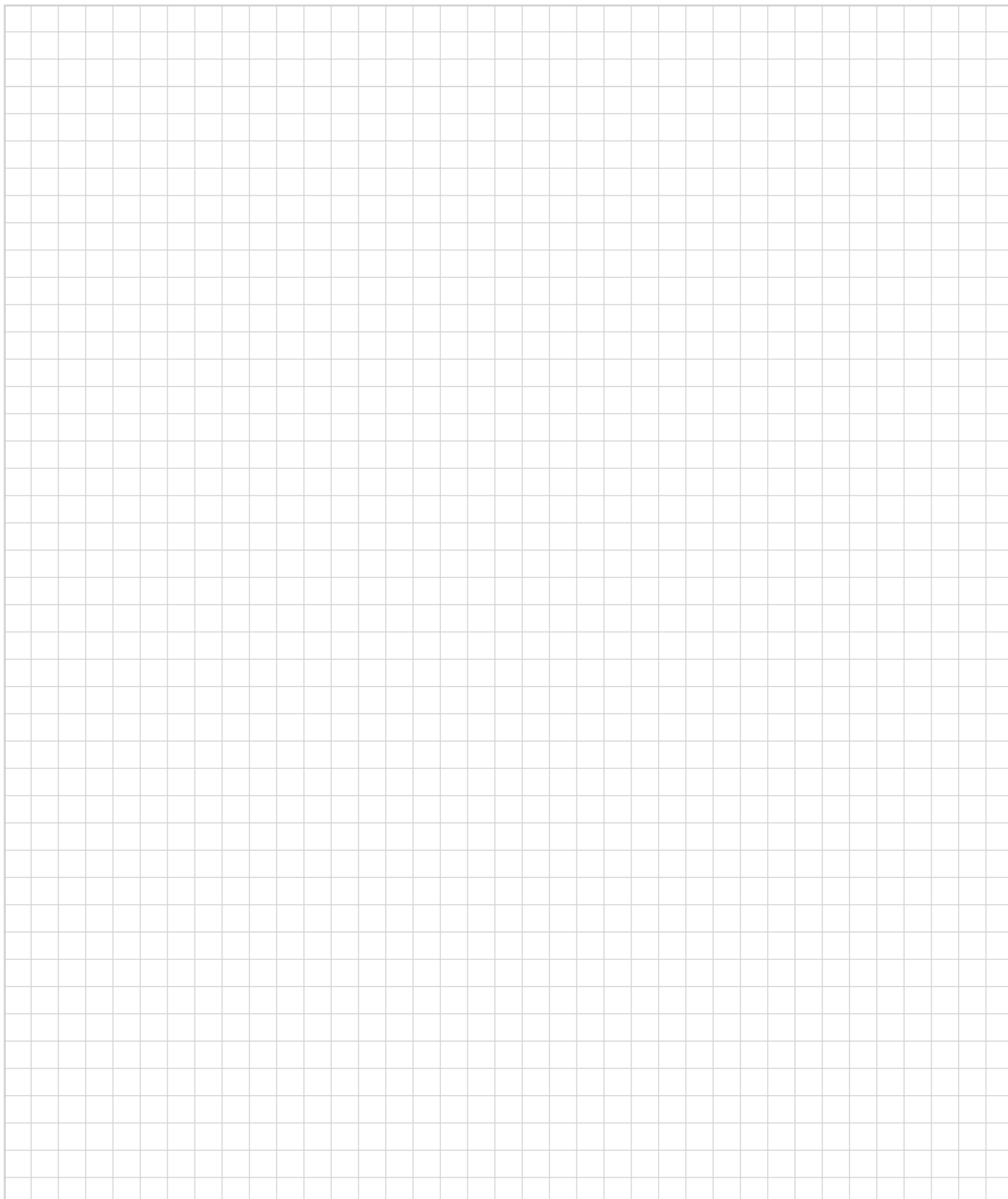
Art-Nr.	Bezeichnung	EAN	VPE/Karton	VPE/Palette
881800	Gleitmittel 150 ml	4052836818003	50	-
881810	Gleitmittel 250 ml	4052836818102	50	-
881820	Gleitmittel 500 ml	4052836818201	24	-
881830	Gleitmittel 1.000 ml	4052836818300	12	-
881840	Gleitmittel 3.000 ml Eimer	4052836123749	1	-

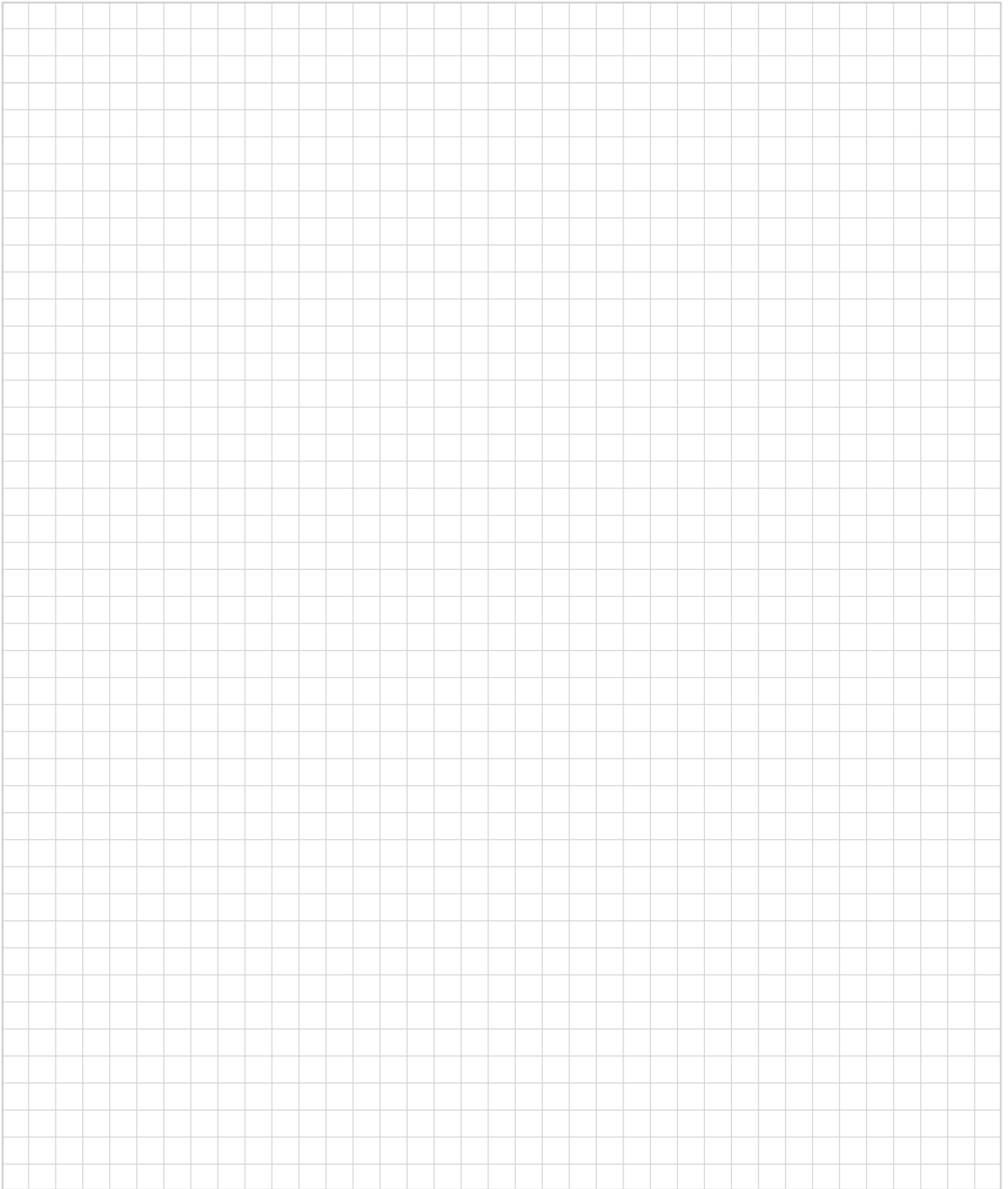
## HT Safe® – Sickenwulstnippel für Übergang an Metallrohre



Art-Nr.	Bezeichnung	EAN	VPE/Karton	VPE/Palette
881309-07	Sickenwulstnippel für Übergang an Metallrohre DN/OD 40 1 1/4"	4025075007415	30	-
881319-07	Sickenwulstnippel für Übergang an Metallrohre DN/OD 50 1 1/2"	4050463100737	30	-
881329-07	Sickenwulstnippel für Übergang an Metallrohre DN/OD 50 1 1/4"	4050463100720	30	-









Eins ist sicher.



Gebr. Ostendorf Kunststoffe

