

1) Planum-Profile:

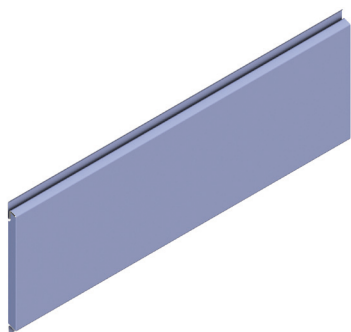
Längen: bis 12 m
(Sonderlängen auf Anfrage)
Material und Materialdicke:
siehe "Technische Daten"

Profil 27: DB 300 bis 600 mm
mit Fuge: max. Fugenbreite bis 20 mm

Profil 32: DB 300 bis 800 mm
mit Fuge: max. Fugenbreite bis 30 mm

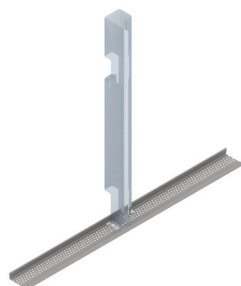
Achtung:

Bei allen Profilen sind die kleinsten
Deckbreiten (DB) "plus Fuge", bei den
übrigen Deckbreiten "inkl. Fuge".



2) Fußprofil

in Farbe und Güte der
Planum-Fassadenprofile
Länge: max. 6.000 mm



3) Ausgleichswinkel

aus Stahlblech
verzinkt und beschichtet
mögl. Bauhöhen:
auf Kassette 64 mm
auf Massivwand
115, 155, 195, 235,
275, 315, 355, 395 mm



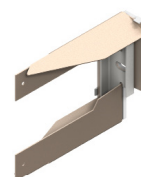
4) Ausgleichs-T-Profil

aus Stahlblech verzinkt
und beschichtet
Länge: 1.500 – 4.000 mm



5) Wandabstandshalter

aus Stahlblech inkl. Beilage und
thermischen Trennstück
Bauhöhen in mm: 115, 135, 155, 175,
195, 215, 235, 255, 275 und 295 mm



6) Modulleisten

aus Stahlblech verzinkt und beschichtet
Längen: 1.500 bis 6.000 mm
Materialdicke/Planum 27: 1,5 mm
Planum 32: 1,5 mm

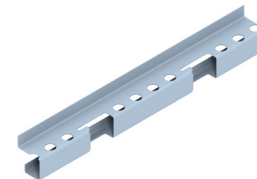
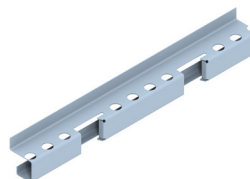
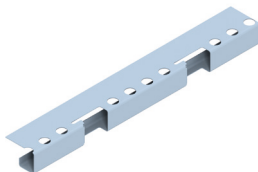
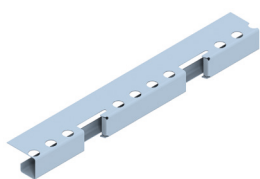
Modulleisten perforiert für die senkrechte Verlegung von Planum

a) "W" links

b) "W" rechts

c) "K" links

d) "K" rechts

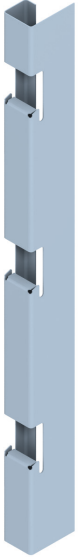


["W": Montage auf Wandabstandshalter]
["K": Montage auf Kassetten]

Stand: 06.2018

Moduleisten für die waagrechte Verlegung von Planum

a) "W" links



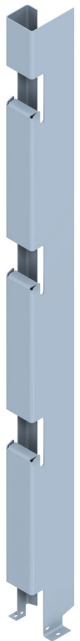
b) "W" rechts



c) "K" links



d) "K" rechts



"a"= Anfang



"m"= Mitte



"e"= Ende

["W": Montage auf Wandabstandshalter]
["K": Montage auf Kassetten]

Stand: 03.2011

7) **Fixpunktbildung** (Fixpunktprofil, Montagewinkel, Fixpunktklipp und Fixgleithafter aus Stahlblech verzinkt und beschichtet)

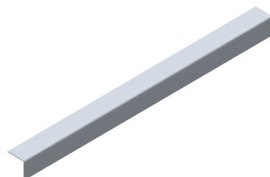
a) **Montagewinkel "W"**

Ausführung:
Standard: Länge 150 mm
Verstärkt: Länge bis 600 mm



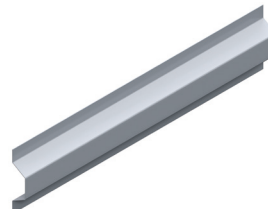
b) **Fixpunktprofil "W"**

Länge: max. 6.000 mm



c) **Fixpunktprofil "K"**

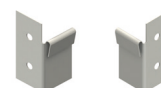
Länge: max. 6.000 mm



d) **Fixpunktklipp für
Planum waagrecht**



e) **Fixgleithafter
links rechts**



8) **Schattenfugenprofile und Lisenenprofil** in Farbe und Güte der Fassadenprofile

*) Lieferung mit beidseitigem Montagewinkel-Profil bei "W" und Montage-Z-Profil bei "K"

a) **Schattenfugenprofil "P"**

Länge: max. 4.000 mm



b) **Schattenfugenprofil "K" / "W"***

Länge: max. 6.000 mm



c) **Lisenenprofil "K" / "W"***

Länge: max. 10.000 mm



9) **Eckprofile** in Farbe und Güte der Fassadenprofile

Länge: max. 6.000 mm, ausgenommen Schattenfugen-Außenecke "K" / "W" (10.000 mm)

*) Lieferung mit beidseitigem Montagewinkel-Profil bei "W" und Montage-Z-Profil bei "K"

a) **Schattenfugen-
Außenecke "K" / "W"***



b) **Außeneckprofil
mit Einhängprofil**



c) **Inneneckprofil mit
Einhängeprofil**



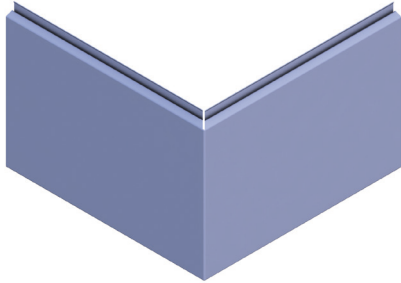
d) **Schattenfugen-
Innenecke "K" / "W"***



["W": Montage auf Wandabstandshalter]
["K": Montage auf Kassetten]

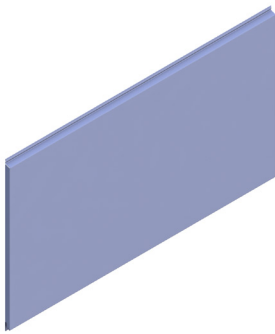
Stand: 03.2011

10) **Planum-Eckelement** in Farbe und Güte der Fassadenprofile
Schenkellängen: 1,5 x 6 m



Abweichung des Planum-Lieferprogramms bei der VO-Verlegung!
Die folgenden Teile unterscheiden sich vom Standardprogramm.

1) Planum-Profil 32/VO



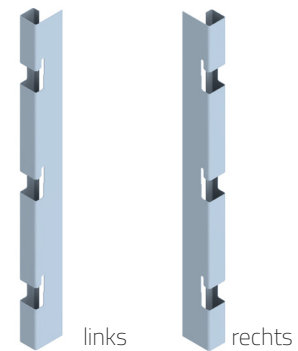
2) Fußprofil/VO



3) Fixgleithafter/VO



4) Modulleisten/VO "W"



5) Schattenfugenprofil/VO "P"



6) Planum-Eckelement/VO

