

# Ampatop® F Color

Farbige Winddichtung für Fassaden mit offenen Fugen



- > Langzeit-UV- und -alterungsstabil
- > Diffusionsoffen und dennoch wasserdicht
- > Sonderfarben ab 500 m<sup>2</sup> auf Anfrage möglich
- > Öffnungsanteil bis zu 80 mm / 50 %
- > Geeignet auch für Glasfassaden (UV-Filter ≥ 50 %)

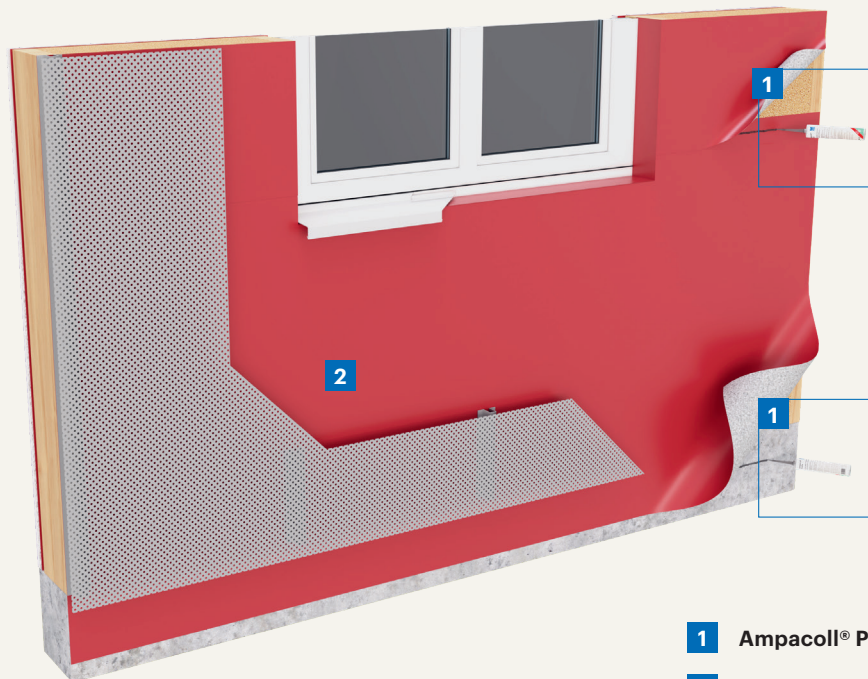
Technische Daten	Wert	Norm
Flächengewicht	240 g/m <sup>2</sup>	EN 1849-2
s <sub>p</sub> -Wert	0,4m	EN 1931 / EN ISO 12 572
Brandverhalten	E	DIN EN 13 501-1 EN ISO 11 925-2
Widerstand gegen Wasserdurchgang	W1	EN 1928
Reissfestigkeit	längs 400N/5cm quer 420N/5cm	EN 12 311-1
Dehnung	längs 40% quer 50%	EN 12 311-1
Widerstand gegen Weiterreißen (Nagelschaft)	längs 200 N quer 200 N	EN 12 310-1
Freibwitterung unverkleidet	3 Monate	
UV-Stabilität (Öffnungsanteil max. 80mm/50%)	>10 Jahre	EN 13 859-2, Anhang C, EN 1297, EN 1296
Lichtechtheit nach Alterung	Vorzüglich (7)	



**Einsatzbereich:** Farbige Fassadenbahnen für alle vorgehängten hinterlüfteten Fassaden. Sie eignen sich für teiloffene und offene Fassadenbekleidungen in Holz, Streckmetall, Lochblech oder Materialien wie Glas.

Lieferformen			
Art.-Nr.	Bezeichnung	Rollenmasse	Paletteninhalt
7640115536532	Ampatop® F Color white	1,5m×50m=75 m <sup>2</sup>	20 Rollen = 1'500m <sup>2</sup>
7640115536518	Ampatop® F Color black	1,5m×50m=75 m <sup>2</sup>	20 Rollen = 1'500m <sup>2</sup>
7640115536570	Ampatop® F Color red	1,5m×50m=75 m <sup>2</sup>	20 Rollen = 1'500m <sup>2</sup>
7640115536556	Ampatop® F Color yellow	1,5m×50m=75 m <sup>2</sup>	20 Rollen = 1'500m <sup>2</sup>
7640115536594	Ampatop® F Color blue	1,5m×50m=75 m <sup>2</sup>	20 Rollen = 1'500m <sup>2</sup>

## Anwendungsbeispiel



- 1 Ampacoll® Profix Flüssigklebstoff
- 2 Ampatop® F Color Fassadenbahn



Standardfarben



## Verarbeitungstipps

**Ampatop® F Color** kann horizontal oder vertikal verlegt werden, dabei zeigt die farbig beschichtete Seite nach aussen. Die Verlegerichtung darf je Gebäudeseite nicht verändert werden. Bahn ausrollen, ausrichten und ablängen, straff spannen und dann fixieren (z.B. mit rostfreien Tackerklammern). Dies geschieht unsichtbar innerhalb der Überlappung, die mindestens 10 cm betragen muss. Nach Verlegung immer die endgültige mechanische Fixierung montieren wie z.B. Konterlatten! Hierzu sind **Ampacoll® ND Pads** (Nageldichtungen) bzw. **Ampacoll® ND.Band** (Nageldichtband) einzusetzen. Die wasserdichte Verklebung der Überlappung ist mit dem Kartuschen-Klebstoff **Ampacoll® Profix** auszuführen. Dies gilt auch für notwendige

Durchdringungen wie Lüftungsauslässe, Balkonbefestigungen, Kabeldurchgänge etc. Auch Fensteranschlüsse sind so fachgerecht auszuführen. Dabei ist ein sichtbares Austreten des Klebstoffs zu vermeiden. Auch das Aufkleben der **Ampatop® F Color** auf Metallunterkonstruktionen in der Dämmebene geschieht mit **Ampacoll® Profix**. Der Maximalabstand horizontal oder vertikal beträgt maximal 1,45m. Mindestbreite der Profile: 4 cm. Die Dämmung muss den gesamten Hohlraum füllen, eben verlegt und in ihrer Lage gesichert werden, sodass keine negativen Einflüsse auf die Fassadenbahn entstehen (kein Ausbeulen, Herausdrücken usw.). Bei Verlegung auf Holzwerkstoffen, druckfesten Dämmstoffen oder Ähnlichem wird eine Verklebung mit

**Ampacoll® Profix** alle 70 cm horizontal und vertikal empfohlen, vor allem dann, wenn nur einzelne punktuelle Konsolen zur endgültigen Befestigung montiert werden. Maximaler Abstand von Einzelbefestigungen: 70 cm (horizontal und vertikal). Achtung: Vorstehende Befestigungen sind auf Dämmebene zu teilen und dürfen die Bahn nicht durchdringen (z.B. zweiteilige Konsolen mit Klemmflanschen).



Beachten Sie die Anwendungsempfehlungen und weitere Systemprodukte in unserer Klebematrix



Weitere Informationen sowie detaillierte Unterlagen unter [www.ampack.biz](http://www.ampack.biz)

Vertrieb durch den Fachhandel

Ampack Schweiz: +41 (0)71 858 38 00  
Ampack Österreich: +43 (0)5523 53433  
Ampack Deutschland: +49 (0)7621 1610264  
Ampack Frankreich: +33 (0)4 50 83 70 54  
Ampack Italien: +39 (0)471 053 475

[www.ampack.biz](http://www.ampack.biz)



Die vorliegenden Angaben können aufgrund neuer Erkenntnisse oder Entwicklungen ungültig sein. Aktuelle Informationen finden Sie unter [www.ampack.biz](http://www.ampack.biz). © Ampack AG, Rorschach, 09.2021

3010EU/DX.YY(VS)1021