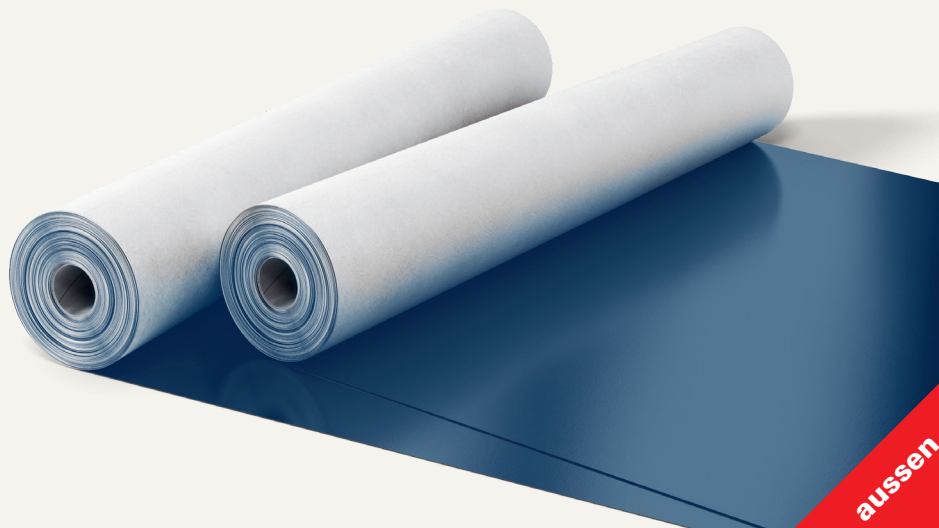


# Ampatop® RF Color plus

# Ampatop® F Color

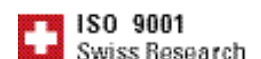


Farbige Winddichtungen für Fassaden mit offenen Fugen



- > Langzeit-UV- und -alterungsstabil
- > Diffusionsoffen und dennoch wasserdicht
- > Brandverhalten:  
**Ampatop® RF Color plus:**  
 B-s1,d0, RF 2 (CH)  
**Ampatop® F Color:** E, RF 3 (cr) (CH)
- > Sonderfarben ab 500m<sup>2</sup> auf Anfrage möglich
- > Öffnungsanteil bis zu 80mm/50%
- > **Ampatop® RF Color plus:**  
 beidseitig integrierte Tapes

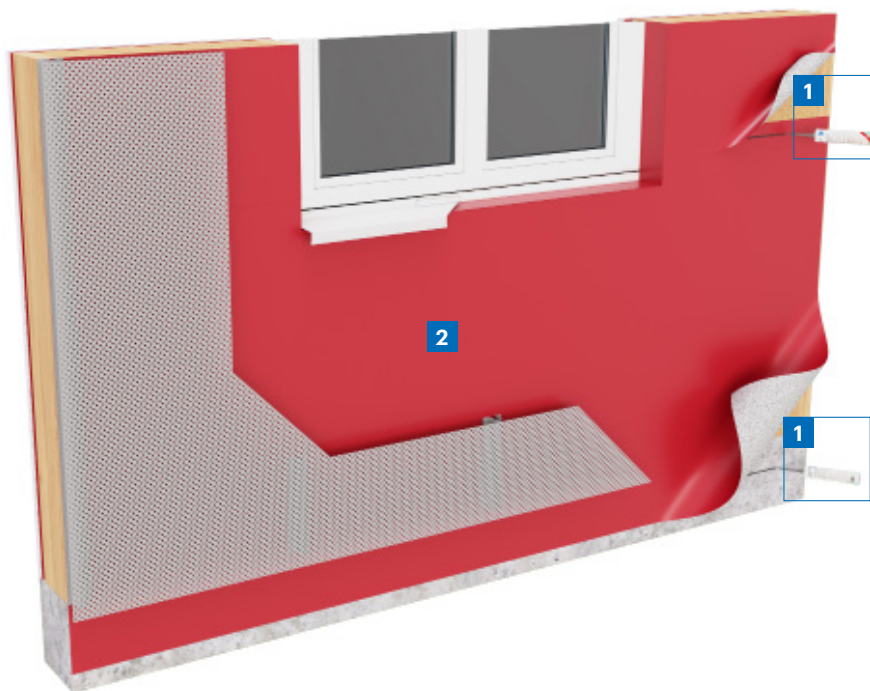
Technische Daten	Wert	Norm	
sa-Wert	0,4m	EN 1931 / EN ISO 12572 C	
Flächengewicht	230g/m <sup>2</sup>	EN 1849-2	
Brandverhalten Ampatop® RF Color plus	B-s1,d0, RF 2 (CH)	EN 13 501-1, VKF	
Brandverhalten Ampatop® F Color	E, RF 3 (cr) (CH)	EN 13 501-1, VKF	
Widerstand gegen Wasserdurchgang	W1	EN 1928	
Reissfestigkeit	längs	370N/5cm	EN 12 311-1
	quer	370N/5cm	
Dehnung	längs	30%	EN 12 311-1
	quer	30%	
Widerstand gegen Weiterreißen (Nagelschaft)	längs	180N	EN 12 310-1
	quer	180N	
Temperaturbeständigkeit	-20°C bis +80°C		
Freibewitterung unverkleidet	3 Monate		
Öffnungsanteil	80mm/50%		
UV-Stabilität (Öffnungsanteil max. 80mm/50%)	>10 Jahre	EN 13859-2, Anhang C, EN 1297, EN 1296	
Lichtechtheit nach Alterung	Vorzüglich (7)		



**Einsatzbereich:** Zweilagige hochreissfeste Fassadenbahnen mit farbiger monolithischer TPU-Beschichtung für alle vorgehängten hinterlüfteten Fassaden. **Ampatop® RF Color plus** bzw. **Ampatop® F Color** Fassadenbahnen eignen sich für teiloffene und offene Fassadenbekleidungen in Holz, Streckmetall oder Lochblech.

Lieferformen			
Art.-Nr.	Bezeichnung	Rollenmasse	Paletteninhalt
7640442091414	Ampatop® RF Color plus black mit beidseitig integrierten Tapes	1,5m × 50m = 75m <sup>2</sup>	24 Rollen = 1800m <sup>2</sup>
-	Ampatop® F Color red, yellow, blue, white	1,5m × 50m = 75m <sup>2</sup>	24 Rollen = 1800m <sup>2</sup>

## Anwendungsbeispiel



**Ampacoll® Profix**  
Flüssigklebstoff

Bei **Ampatop® RF Color plus** Überlappungen mit den integrierten Tapes regensicher und winddicht verkleben.

- 2 Ampatop® F Color red**  
Farbige Winddichtung für Fassaden mit offenen Fugen

## Verarbeitungstipps

**Ampatop® RF Color plus** bzw. **Ampatop® F Color** kann horizontal oder vertikal verlegt werden, dabei zeigt die farbig beschichtete Seite nach aussen. Die Verlegerichtung darf je Gebäudeseite nicht verändert werden. Bahn ausrollen, ausrichten und ablängen, straff spannen und dann fixieren (z. B. mit rostfreien Tackerklammern). Dies geschieht unsichtbar innerhalb der Überlappung, die mindestens 10 cm betragen muss. Nach Verlegung immer die endgültige mechanische Fixierung montieren wie z. B. Konterlatten! Hierzu sind **Ampacoll® ND Pads** (Nageldichtungen) bzw. **Ampacoll® ND.Band** (Nageldichtband) einzusetzen.

Überlappungen mit den integrierten Tapes (bei **Ampatop® F Color** mit **Ampacoll®**

**Profix**) regensicher und winddicht verkleben. Klebestelle gründlich anreiben. Das Aufkleben der Winddichtung auf Metallunterkonstruktionen in der Dämmebene geschieht mit dem Flüssigkleber **Ampacoll® Profix**. Auch Durchdringungen wie Lüftungsauslässe, Balkonbefestigungen, Kabeldurchgänge etc. sind mit **Ampacoll® Profix** auszuführen ebenso wie Fensteranschlüsse. Dabei ist ein sichtbares Austreten des Klebstoffs zu vermeiden. Der Maximalabstand horizontal oder vertikal beträgt maximal 1,45 m. Mindestbreite der Profile: 4 cm. Die Dämmung muss den gesamten Hohlraum füllen, eben verlegt und in ihrer Lage gesichert werden, sodass keine negativen Einflüsse auf die Fassadenbahn entstehen (kein Ausbeulen, Herausdrücken usw.). Bei Verlegung auf

Holzwerkstoffen, druckfesten Dämmstoffen oder Ähnlichem wird eine Verklebung mit **Ampacoll® Profix** alle 70 cm horizontal und vertikal empfohlen, vor allem dann, wenn nur einzelne punktuelle Konsolen zur endgültigen Befestigung montiert werden. Maximaler Abstand von Einzelbefestigungen: 70 cm (horizontal und vertikal). Achtung: Vorstehende Befestigungen sind auf Dämmebene zu teilen und dürfen die Bahn nicht durchdringen (z. B. zweiteilige Konsolen mit Klemmflanschen).



Beachten Sie die Anwendungsempfehlungen und weitere Systemprodukte in unserer Klebematrix



Weitere Informationen sowie detaillierte Unterlagen unter [www.ampack.biz](http://www.ampack.biz)

Vertrieb durch den Fachhandel

Ampack Schweiz: +41 71 858 38 00  
Ampack Österreich: +43 5523 53433  
Ampack Deutschland: +49 7621 1610264  
Ampack Frankreich: +33 4 50 83 70 54  
Ampack Italien: +39 471 053 475  
Ampack Irland: +353 91 394 467  
[www.ampack.biz](http://www.ampack.biz)



Die vorliegenden Angaben können aufgrund neuer Erkenntnisse oder Entwicklungen ungültig sein. Aktuelle Informationen finden Sie unter [www.ampack.biz](http://www.ampack.biz). © Ampack AG, Rorschach, 12.2022

3012EU/DXX.YYFO(AR)1222

