

Ampatop® RF black (plus)

Schwer entflammbare schwarze Winddichtung
für Fassaden mit offenen Fugen



- > Vlies besteht zu 30% aus recycelten PET-Flaschen
- > UV-Stabil
- > 10 Jahre Produktgewährleistung bei einer Fugenbreite bis zu 50 mm / 40%
- > Monolithische TPU-Technologie
- > Brandverhalten: B-s1, d0
- > Brandverhalten (CH): RF 2

Technische Daten		Wert	Norm
S _b -Wert		0,15m	EN ISO 12 572
Widerstand gegen Wasserdurchgang		W1	EN 1928
Gewicht		225g/m ²	EN ISO 9073-2
Brandverhalten		B-s1, d0	EN 13 501-1
Brandverhalten (CH)		RF 2	VKF
Reissfestigkeit	längs quer	370 N/5cm 370 N/5cm	EN 12 311-2/A
Dehnung	längs quer	30% 30%	EN 12 311-1
Widerstand gegen Weiterreißen	längs quer	180 N 180 N	EN 20 811
Freibewitterungszeit		3 Monate (vor Installation der Fassadenverkleidung)	
Öffnungsanteil		50 mm / 40%	
UV-Stabilität		> 10 Jahre	
Temperaturbeständigkeit		-40°C bis +80°C	
5000-Stunden-Test		bestanden	

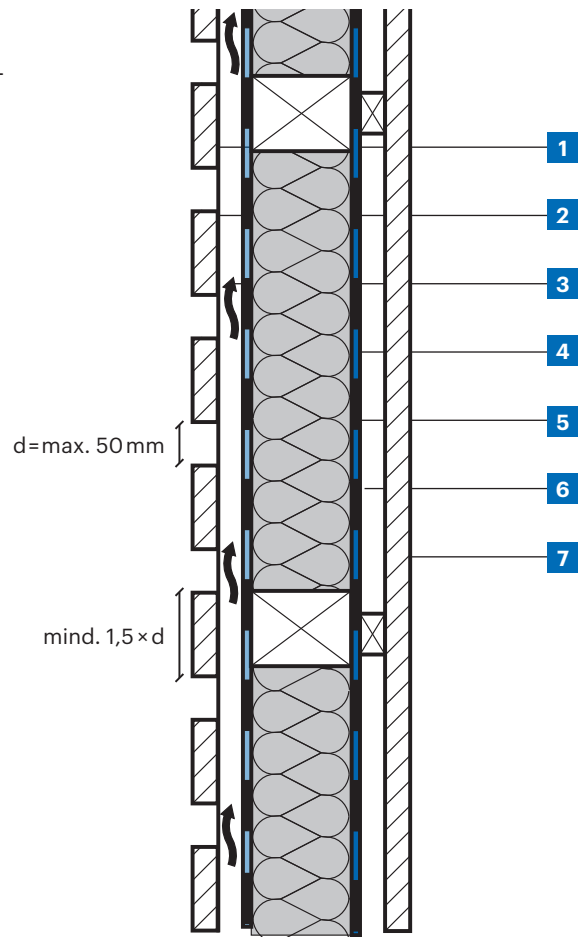


Lieferformen			
Art.-Nr.	Bezeichnung	Rollenmasse	Paletteninhalt
7640442091216	Ampatop® RF black	1,5m × 50m = 75m ²	28 Rollen = 2100m ²
7640442091254	Ampatop® RF black	3,0m × 30m = 90m ²	28 Rollen = 2520m ²
7640442091230	Ampatop® RF black plus mit integriertem Tape	1,5m × 50m = 75m ²	28 Rollen = 2100m ²

Anwendungsbeispiel

- 1 Aussenbekleidung
- 2 Hinterlüftungsebene
- 3 Fassadenbahn **Ampatop® RF black**
- 4 Wärmedämmung
- 5 **Ampatex®**- oder **Sisalex®**-Dampfbremsen
- 6 Installationsebene
- 7 Innenbekleidung

Systemzubehör



Verarbeitungstipps

Ampatop® RF black (plus) kann horizontal oder vertikal verlegt werden, dabei zeigt die schwarz beschichtete Seite nach aussen. Bahn ausrollen, ausrichten und ablängen, straff spannen und dann fixieren (z. B. mit rostfreien Tackerklammern). Dies geschieht unsichtbar innerhalb der Überlappung, die mindestens 10 cm betragen muss. Nach Verlegung immer die endgültige mechanische Fixierung montieren wie z. B. Konterlatten! Hierzu sind **Ampacoll® ND Pads** (Nageldichtungen) bzw. **Ampacoll® ND.Band** (Nageldichtband) einzusetzen.

Die wind- und regendichte Verklebung der Überlappung ist mit dem integrierten Tape, dem Flüssigklebstoff **Ampacoll® Profix** oder dem Acrylband **Ampacoll® UV** auszuführen. Dies gilt auch für notwendige

Durchdringungen wie Lüftungsauslässe, Balkonbefestigungen, Kabeldurchgänge etc. Auch Fensteranschlüsse sind so fachgerecht auszuführen. Dabei ist ein sichtbares Austreten des Klebstoffs zu vermeiden. Auch das Aufkleben der **Ampatop® RF black** auf Metallunterkonstruktionen in der Dämmebene geschieht mit **Ampacoll® Profix**.

Der Maximalabstand horizontal oder vertikal beträgt maximal 1,45 m. Mindestbreite der Profile: 4 cm. Die Dämmung muss den gesamten Hohlraum füllen, eben verlegt und in ihrer Lage gesichert werden, sodass keine negativen Einflüsse auf die Fassadenbahn entstehen (kein Ausbeulen, Herausdrücken usw.). Bei Verlegung auf Holzwerkstoffen, druckfesten Dämmstoffen oder Ähnlichem wird eine Verklebung

mit **Ampacoll® Profix** alle 70 cm horizontal und vertikal empfohlen, vor allem dann, wenn nur einzelne punktuelle Konsolen zur endgültigen Befestigung montiert werden. Maximaler Abstand von Einzelbefestigungen: 70 cm (horizontal und vertikal).

Achtung: Vorstehende Befestigungen sind auf Dämmebene zu teilen und dürfen die Bahn nicht durchdringen (z. B. zweiteilige Konsolen mit Klemmflanschen).



Beachten Sie die Anwendungsempfehlungen und weitere Systemprodukte in unserer Klebematrix



Weitere Informationen sowie detaillierte Unterlagen unter www.ampack.biz

Vertrieb durch den Fachhandel

Ampack Schweiz: 071 858 38 00
Ampack Österreich: 05523 53433
Ampack Deutschland: 07621 1610264
Ampack Frankreich: 04 50 83 70 54
Ampack Italien: 0471 053 475

www.ampack.biz



Die vorliegenden Angaben können aufgrund neuer Erkenntnisse oder Entwicklungen ungültig sein. Aktuelle Informationen finden Sie unter www.ampack.biz. © Ampack AG, Rorschach, 03.2022

3007CH/DX.YY(VS)0322