

aluplast GmbH | Kunststoff-Fenstersysteme
Auf der Breit 2 | D-76227 Karlsruhe | Tel. +49 (721) 47171-0
Fax +49 (721) 47171-999 | info@aluplast.de | www.aluplast.de



aluplast[®]
Kunststoff-Fenstersysteme

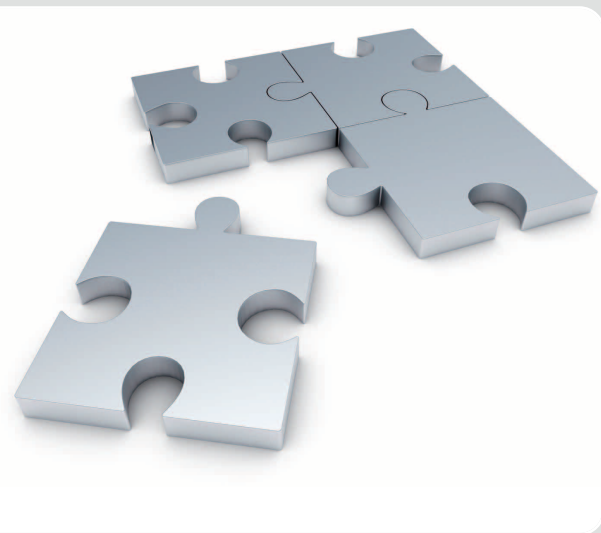
energeto[®]
Das außergewöhnliche Fenster



Ausschlaggebend für die Energieeffizienz eines Fensters ist der **U_w-Wert**. Je geringer dieser Wärmedurchgangskoeffizient (U_w) ist, desto energieeffizienter ist ein Fenster. Durch einen verbesserten Fensterwert werden **Heizkosten deutlich reduziert** und somit weniger CO₂ freigesetzt.

Haben Sie gewusst | dass Fenster in der Gebäudehülle für über 40% des Energieverbrauchs verantwortlich sind?

Mit **energeto**[®], dem besten Fenster seiner Klasse, treffen Sie immer die richtige Entscheidung. Denn **energeto**[®] ist ein Fenster ohne metallische Wärmebrücke in der Rahmen-Flügel-Konstruktion. Das System weist in sämtlichen Versionen und Bautiefen beachtliche Wärmedämmwerte auf, was aktiv zur CO₂-Reduzierung, zur Heizkosteneinsparung und somit zum Umweltschutz beiträgt.

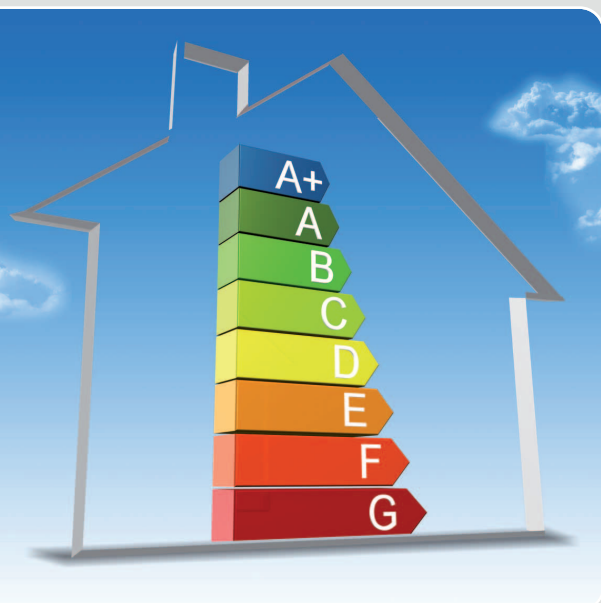


energeto[®] vereint herausragende Technologie mit ästhetischem Design. Unter Einsatz der Verklebung von Fensterflügel mit der Isolierglasscheibe (bonding inside) sowie dem Ersatz der Stahlverstärkung durch glasfaserverstärkte Kunststoffstege (powerdur inside) ist das metallfreie Fenstersystem Realität geworden.

bonding inside + powerdur inside = **energeto**[®]

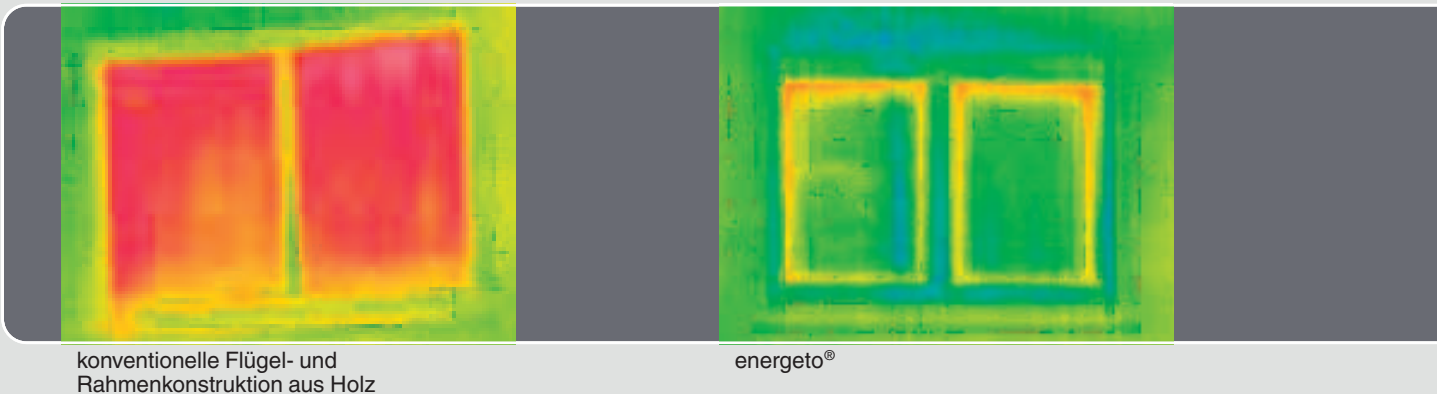
energeto[®] | das beste Fenster seiner Klasse

- kann sowohl in der Renovierung (70 mm Bautiefe) als auch im Neubausegment (85 mm Bautiefe) eingesetzt werden
- übertrifft die Anforderungen der Energieeinsparverordnung 2009 heute bereits deutlich
- das ausgeklügelte Innenleben von Fensterrahmen und -flügel umgeht metallische Wärmebrücken
- einzigartige Wärmedämmwerte von bis zu U_w = 0,61 W/m²K
- besticht durch filigrane und klassische Ansichten
- überzeugt durch seine grenzenlose Sicherheit, die von offizieller Prüfstelle bestätigt wurde
- ist in über 40 Dekoren verfügbar
- ist wiederverwertbar und kann zu 100% in den stofflichen Kreislauf zurückgeführt werden
- besteht aus witterungsbeständigem Kunststoff und wird zu hochwertigen Fenstern verarbeitet, die vor Lärm, Witterung und Einbruch schützen



Innere Werte | sparen Kosten

Nicht die Bautiefe eines Fensters ist ausschlaggebend für die Energieeinsparung – es sind die inneren Werte, die überzeugen.
Die Isothermenverläufe demonstrieren die deutliche Verbesserung in der Wärmedämmqualität:



Mit energeto® | sind Sie beim Energieeinsparen ganz vorn

Wir rechnen es Ihnen anhand eines Beispiels vor:

energeto®

$U_W = 0,9 \text{ W/m}^2\text{K}$

→ **Ersparnis/Heizölperiode*** im Vergleich zu einem Fenster mit Isolierverglasung (15-20 Jahre alt mit $U_W = 2,8 \text{ W/m}^2\text{K}$)

Heizöleinsparung:	1.203 Liter
Heizkosteneinsparung:	EUR 1.143.-
CO ₂ -Entlastung:	3.249 kg/Heizölperiode

→ **Ersparnis/Heizölperiode*** im Vergleich zu einem Fenster mit Einfachglas (älter als 30 Jahre mit $U_W = 5,2 \text{ W/m}^2\text{K}$)

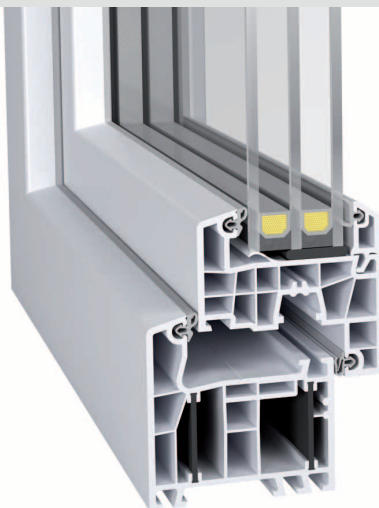
Heizöleinsparung:	2.723 Liter
Heizkosteneinsparung:	EUR 2.587.-
CO ₂ -Entlastung:	7.352 kg/Heizölperiode



Energieeffizienz | als Innovationskonzept

Das durchdachte Innenleben von Fensterrahmen und -flügel umgeht metallische Wärmebrücken und erreicht ganz ohne den Einsatz spezieller, thermisch getrennter Verstärkungen und Schaumeinschübe herausragende Dämmwerte und Stabilität.

energeto® bietet daher beste Wärmedämmwerte kombiniert mit herausragender Konstruktion, so dass auch die Sicherheit sowie Schallschutz und das Design nicht zu kurz kommen.



energeto® 4000 |

Ihre Vorteile im Überblick

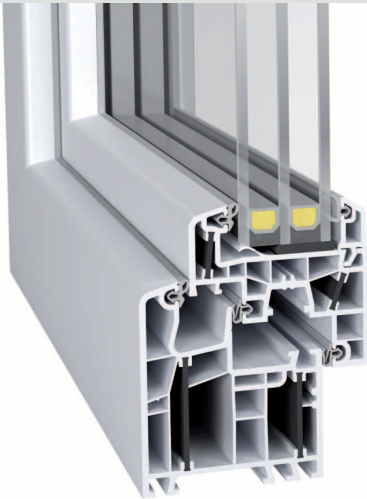
- $U_f = 1,1 \text{ W/m}^2\text{K}$, während mit einer üblichen Dreifachverglasung bereits ein U_w von bis zu $0,90 \text{ W/m}^2\text{K}$ realisierbar ist
- diese Spitzenwerte erreicht das Fenster zum einen durch die Verklebung des Fensterflügels mit der Glasscheibe, zum anderen ist der Fensterrahmen mit speziell dafür entwickeltem PBT verstärkt
- filigrane und klassische Profilloptik für einen lichtdurchfluteten Wohnraum
- hervorragender Schallschutz bis Schallschutzklasse IV
- WK2-geprüfte Einbruchsicherheit



Eine neue Dimension | in der Fenstertechnik

energeto® ist als Anschlag- und Mitteldichtungssystem mit 70 mm Bautiefe vor allem für den Renovierungsmarkt unersetzlich. Gerade im Hinblick auf den Sanierungsbereich werden mit energeto® einmalige Bestwerte erreicht.

Die Systemreihe energeto® 4000 und energeto® 5000 besteht vor allem durch ihre filigranen und schmalen Profilansichten, die mehr Lichteinfall im Wohnraum garantieren und das bei unschlagbarem Wärmeschutz.



energeto® 5000 |

Ihre Vorteile im Überblick

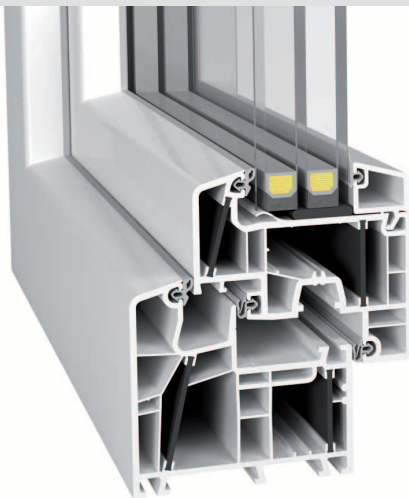
- $U_f = 1,0 \text{ W/m}^2\text{K}$, während mit einer üblichen Dreifachverglasung bereits ein U_w von bis zu $0,88 \text{ W/m}^2\text{K}$ realisierbar ist
- diese Spitzenwerte erreicht das Fenster zum einen durch die Verklebung des Fensterflügels mit der Glasscheibe, zum anderen sind Fensterrahmen und -flügel mit speziell dafür entwickeltem PBT verstärkt
- filigrane und klassische Profilloptik für einen lichtdurchfluteten Wohnraum
- hervorragender Schallschutz bis Schallschutzklasse IV
- WK2-geprüfte Einbruchsicherheit
- in zahlreichen Dekorvarianten verfügbar



Qualität | made in Germany

energeto® 8000 mit 85 mm Bautiefe ist speziell für das Neubausegment konzipiert und überzeugt mit besten Wärmedämmwerten. Das 85 mm-System ist im Classic-line-Design verfügbar und besticht durch seine Geradlinigkeit und erreicht dazu einen beispiellosen U_f -Wert von $0,98 \text{ W/m}^2\text{K}$.

energeto® 8000 verbindet zukunftsweisende Technologie mit herausragender Energieeffizienz und das Ergebnis lässt sich sehen:
energeto® – das Rundum-Sorglos-Fenster!



energeto® 8000 |

Ihre Vorteile im Überblick

- $U_f = 0,98 \text{ W/m}^2\text{K}$, während mit einer Dreifachverglasung bereits ein U_w von $0,80 \text{ W/m}^2\text{K}$ realisierbar ist
- diese Spitzenwerte erreicht das Fenster zum einen durch die Verklebung des Fensterflügels mit der Glasscheibe, zum anderen sind Fensterrahmen und -flügel mit speziell dafür entwickeltem PBT verstärkt
- filigrane und klassische Profilloptik für einen lichtdurchfluteten Wohnraum
- hervorragender Schallschutz bis Schallschutzklasse IV
- Verglasungen bis 52 mm Stärke
- WK2-geprüfte Einbruchsicherheit
- in zahlreichen Dekorvarianten verfügbar

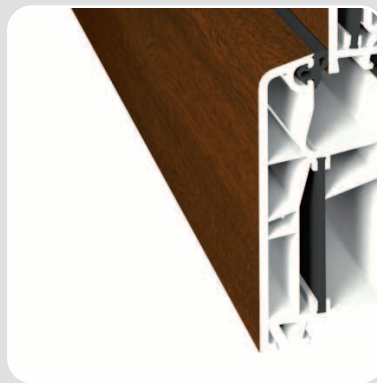


energeto® | Farbwelt

energeto® ist in über 40 Dekorvarianten verfügbar. Selbstredend sind die Farben mit der innovativen cool-colors-Technologie ausgestattet, die sowohl optisch, als auch technisch neue Maßstäbe setzt. Diese Technologie garantiert deutlich verbesserte Gebrauchseigenschaften sowie eine längere Lebensdauer der Oberflächen.

Die cool-colors-Dekore sind mit speziell dafür patentierten Pigmenten versehen, die die Oberflächentemperatur von kaschierten Fenstersystemen deutlich verringert. Damit werden Funktion und Design optimal miteinander verbunden.

Komplettiert wird die Systemreihe durch Aluminiumvorsatzschalen, die für jede Variante verfügbar sind und durch ihre besondere Klipsfunktion noch größere Elementhöhen realisierbar machen.



Ob als Uni-Dekor, als Holzdekor oder lackiert, in der energeto®-Farbwelt ist für jeden das Richtige dabei.

Neben dem individuellen Design, sind auch die Folienkaschierung sowie die Lackierung witterungsbeständig und resistent gegen Umwelteinflüsse.

www.energeto-farbwelt.com

