

# Tyvek® UV Facade

Schwarze Winddichtung für Fassaden mit offenen Fugen



- UV-stabil
- 10 Jahre Produktgewährleistung bei einer Fugenbreite bis zu 30 mm
- Funktionsschichtdicke: 220 µm
- Geprüft mit 5'000 Stunden UV-Belastung

Technische Daten	Wert	Norm
s <sub>D</sub> -Wert	0,035m	EN ISO 12 572
Widerstand gegen Wasserdurchgang	W1	EN 1928
Gewicht	195 g/m <sup>2</sup>	EN ISO 9073-2
Brandverhalten	E	EN 13 501-1
Reissfestigkeit	längs quer 410 N/5 cm 340 N/5 cm	EN 12 311-2/A
Dehnung	längs quer 14 % 19 %	EN 12 311-1
Widerstand gegen Weiterreissen	längs quer 300 N 340 N	EN 20 811
Freibewitterungszeit	3 Monate (vor Installation der Fassadenverkleidung)	
UV-Stabilität	> 10 Jahre	
Temperaturbeständigkeit	-40 bis +80 °C	
5'000-Stunden-Test	bestanden	

# 10

Jahre Garantie  
Ans Garantie  
Anni Garanzia  
Years Warranty

Bei Ampack gehört Sicherheit zum System. Nicht nur der Materialersatz, sondern auch die Aus- und Einbaukosten sind gedeckt.

CE  
EN 13859-2

ISO 9001  
Swiss Research

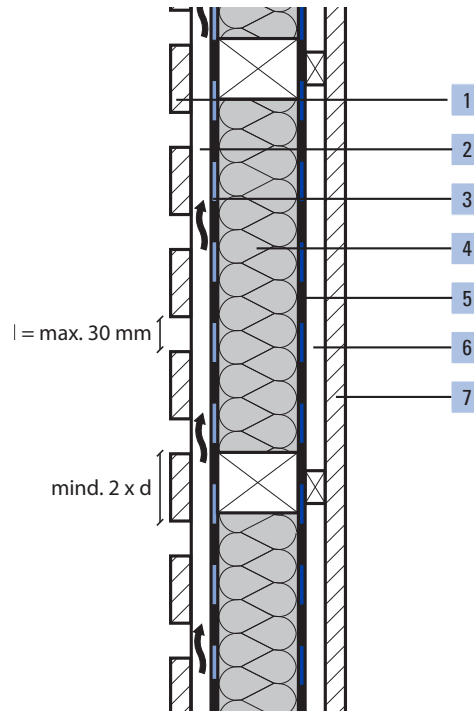
5'000-Stunden-Test

## Lieferformen

Art.-Nr.	Bezeichnung	Rollenmasse	Paletteninhalt
7640115533746	Tyvek® UV Facade mit 50 lfm Ampacoll® UV	1,5 m × 50 m = 75 m <sup>2</sup>	24 Rollen = 1'800 m <sup>2</sup>

## Anwendungsbeispiel

1	Aussenbekleidung
2	Hinterlüftungsebene
3	Fassadenbahn <b>Tyvek® UV Facade</b>
4	Wärmedämmung
5	<b>Ampatex®</b> - oder <b>Sisalex®</b> -Dampfbremsen
6	Installationsebene
7	Innenbekleidung



## Systemzubehör



**Ampacoll® UV: UV-stabiles Acrylklebeband**

**aussen**



**Ampacoll® Superfix: Flüssigklebstoff**

**aussen**

## Verarbeitungstipps

**Tyvek® UV Facade** wird faltenlos und straff gespannt mit der schwarzen Seite nach aussen auf der Unterkonstruktion verlegt. Die Befestigung mittels Tackerklammern darf nur unsichtbar im Überlappungsbereich erfolgen und wird vorteilhafterweise mit einer Konterlattung überdeckt. Sowohl die horizontalen als auch die vertikalen Überlappungen betragen 15 cm und werden mit dem integrierten Tape oder **Ampacoll® UV** winddicht verklebt. Als Nächstes wird die Konterlattung verlegt und damit die Fassadenbahn endgültig auf der Unterkonstruktion befestigt. Sichtbare, der Witterung ausgesetzte Klammerstellen usw. stellen mögliche

Undichtheiten dar und sind zu vermeiden. Wir empfehlen Befestigungsmittel, die mindestens verzinkt sind oder besser aus nicht rostendem Stahl bestehen. Die Konterlattung ist zur Sicherung der weiteren Arbeiten und zur Vermeidung möglicher Belastungen aus Witterungseinflüssen (z. B. Windsog und -druck) nötig.

Durchdringungen und Anschlüsse sind dauerhaft mit **Ampacoll® UV** oder **Ampacoll® Superfix** winddicht zu verkleben. Die Anschlussbreiten sollten nach Möglichkeit mindestens 10 cm betragen. Ist dies nicht möglich, ist eine mechanische Sicherung angebracht.

Bei Fenstern und Aussentüren ist **Tyvek® UV Facade** winddicht mittels **Ampacoll® UV** oder **Ampacoll® Superfix** an den Bauteilrahmen anzuschliessen und gegebenenfalls mechanisch zu sichern. Wir empfehlen, die Fassadenbekleidung schnellstmöglich auszuführen. Die Bekleidung muss jedoch spätestens nach 3 Monaten montiert sein. Die Fugenbreite darf bis 30 mm betragen. Die einzelnen Fassadenelemente sind mindestens doppelt so breit zu wählen.



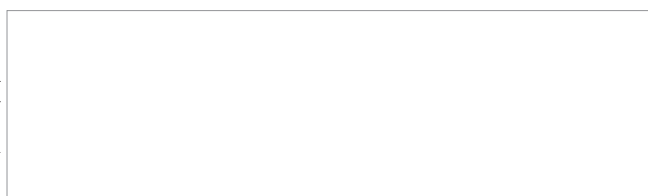
Beachten Sie die Anwendungsempfehlungen und weitere Systemprodukte in unserer Klebematrix



Weitere Informationen sowie detaillierte Unterlagen unter [www.ampack.biz](http://www.ampack.biz)

Vertrieb durch den Fachhandel

3008AT / DX: YY-VS-082018



Die vorliegenden Angaben können aufgrund neuer Erkenntnisse oder Entwicklungen ungültig sein. Aktuelle Informationen finden Sie unter [www.ampack.biz](http://www.ampack.biz). © Ampack AG, Rorschach, 03.2018

**www.ampack.biz**

Ampack Schweiz: 071 858 38 00

Ampack Österreich: 05523 53433

Ampack Deutschland: 07621 1610264

Ampack Frankreich: 04 50 83 70 54

Ampack Italien: 0471 053 475

