

PRODUKTDATENBLATT

ISO-CONNECT VARIO XD



PRODUKTBESCHREIBUNG

ISO-CONNECT VARIO XD ist eine feuchtevariable Spezialfolie für die innere und äußere Abdichtung von Fenster und Fassadenanschlussfugen. Die Folie reagiert mit einer variablen Anpassung ihres sd-Wertes auf das jahreszeitenbedingte unterschiedliche Temperaturgefälle und bewirkt damit einen ganzjährig hohen Austrocknungseffekt in der Fuge. Dabei entspricht sie den Anforderungen der EnEV an die Luftdichtheit der Gebäudehülle und den Empfehlungen der RAL-Gütegemeinschaft Fenster und Haustüren e.V. im „Leifaden zur Montage“.

ANWENDUNG

ISO-CONNECT VARIO XD eignet sich hervorragend für die innere und äußere Abdichtung von Fenster- und Türelementen im Metall-, Fenster- und Fassadenbau. Unter der Fensterbank kann die Folie als 2. Dichtebene (u.a. bei WDVS) wannenförmig verlegt eingesetzt werden.

AUSFÜHRUNGEN

- Variante A: ohne Selbstklebung
- Variante B: SK-Folie; einseitig selbstklebend mit 1 Montageklebestreifen auf Folienseite
- Variante C: SK-Vlies; einseitig selbstklebend mit 1 Montageklebestreifen auf Vliesseite
- Variante D: BT-Folie; einseitig selbstklebend mit 1 Butylklebestreifen auf Folienseite
- Variante E: 2SK; beidseitig selbstklebend mit 1 Montageklebestreifen auf Vliesseite und 1 Montageklebestreifen auf Folienseite

PRODUKTVORTEILE

- Nur ein Produkt für die innere und äußere Abdichtung
- Hoher Austrocknungseffekt in der Fuge durch feuchte-regulierenden Funktionsmechanismus (variabler sd-Wert)
- Schlagregendicht bis mehr als 1.050 Pa
- Hohe Reißfestigkeit
- Bis zu 1 Jahr UV-Stabilität bei freier Bewitterung
- Spezielle Vliesoberfläche für gute Überputz- und Überklebbarkeit
- Mit Selbstklebung zur rationellen Montage
- Entspricht den Anforderungen der EnEV und RAL-gütesicherten Montage
- Entspricht den „Empfehlungen für den Einbau von Fensterbänken (WDVS Fassade)“ der Gütegemeinschaft Wärmedämmung von Fassaden e.V.
- 10 Jahre Funktionsgarantie*

* Zu den Bedingungen des Herstellers (auf Wunsch erhältlich).

- Variante F: 2SK-1BT Duo; beidseitig/wechselseitig selbstklebend mit 1 Montageklebestreifen auf Vliesseite und 1 Montage- sowie 1 Butylklebestreifen auf Folienseite
- Variante COMPLETE: vollflächig selbstklebend mit 2-fach bzw. 3-fach geteiltem Liner



ISO-CONNECT VARIO XD

Technische Daten	Norm	Klassifizierung
Materialbeschreibung		Kunststoffvliesfolie
Farbe		schwarz
Baustoffklasse	DIN EN 13501-1	E
Schlagregendichtheit von Fugen	DIN EN 1027	$\geq 1.050 \text{ Pa}$
sd-Wert (Wasserdampfdurchlässigkeit)	DIN EN ISO 12572	sd-Wert je nach mittlerer Luftfeuchte zwischen ca. 1 und 12 m^*
Fugendurchlasskoeffizient	DIN EN 12114	$a \leq 0,1 \text{ m}^3 / [\text{h} \cdot \text{m} \cdot (\text{daPa})^{2/3}]$
UV-Stabilität (Vliesseite)		ca. 12 Monate
Temperaturbeständigkeit		ca. -40°C bis ca. $+80^\circ\text{C}$
Verarbeitungstemperatur		ca. $+5^\circ\text{C}$ bis ca. $+45^\circ\text{C}$
Maßtoleranz	DIN 7715 T5 P3	Anforderungen erfüllt
Lagerzeit		1 Jahr, trocken und originalverpackt

* Die Erfassung des variablen sd-Wertes ist nur mit einem dynamischen Berechnungsprogramm (z. B. gemäß Literaturangabe [10] in DIN 4108-3:2001-07) möglich. Bei der Berechnung nach einem statischen Verfahren kann mit einem festen sd-Wert von 2,5 m gerechnet werden.

VERARBEITUNG

Untergrund der Klebeflächen von Feuchtigkeit, Staub, Trennmittel, Öl, Fett und sonstigen anti-adhäsiven Substanzen befreien. Poröse und saugende Untergründe mit Primer vorbehandeln. Fensteranschlussfolie mit ausreichender Bewegungsschleife zwischen Rahmen und Baukörper spannungsfrei auf die Laibung kleben. Wir empfehlen hierzu ISO-TOP FLEKKLEBER (Zuordnung siehe Produktdatenblatt ISO-TOP FLEKKLEBER). Soviel Kleber aufbringen, dass nach Andrücken der Folie ein Streifen von mind. 30 mm Breite und mind. 1 mm Dicke vorhanden ist. Bei Butylselbstklebevarianten Untergründe ggf. mit Primer vorbehandeln und anschließend Butylselbstklebung auf dem Untergrund aufbringen. Mittels Anpressrolle sorgfältig anrollen.

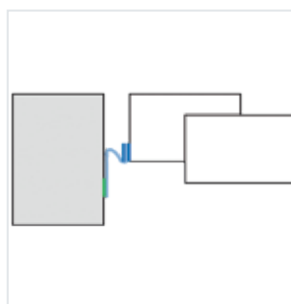
Im zu überputzenden Bereich ist eine möglichst vollflächige Verklebung anzubringen. Eine nicht zu verklebende Folienfläche von max. 20 mm ist als Bewegungsreserve zu belassen. Eck- und Folienüberlappung sind mit ISO-TOP FLEKKLEBER zu verkleben. Bei der vollflächig selbstklebenden Variante COMPLETE ist keine zusätzliche Verklebung mit ISO-TOP FLEKKLEBER erforderlich. Zu beachten ist, dass nur die vlieskaschierte Seite überputzbar ist. Die mit dem äußeren Baukörper verklebte Fensteranschlussfolie muss zwingend überdeckt werden. Als 2. Dichtebene unterhalb der Fensterbank wannenförmig verlegen und dabei sorgfältig die Eckausbildung herstellen, evt. vorgefertigte Ecken verwenden. Für ausführliche Hinweise zur Verarbeitung siehe Verarbeitungsrichtlinien.

ABMESSUNGEN

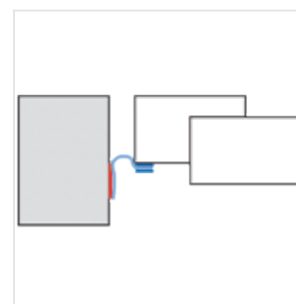
Breite: 70 – 600 mm (je nach Ausführungsvariante)

LIEFERFORM

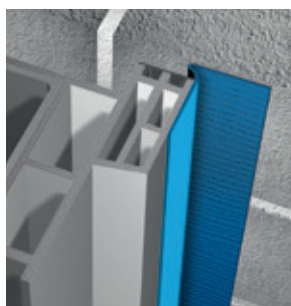
Rollenware, Rollenlänge: 50 m (Ausführungen A, B, C, D, E und F), 30 m (Ausführung COMPLETE)



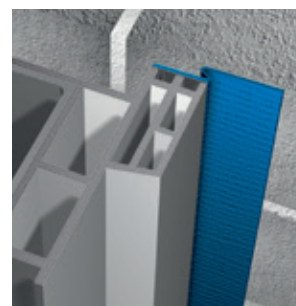
Variante F: 2SK-1 BT Duo



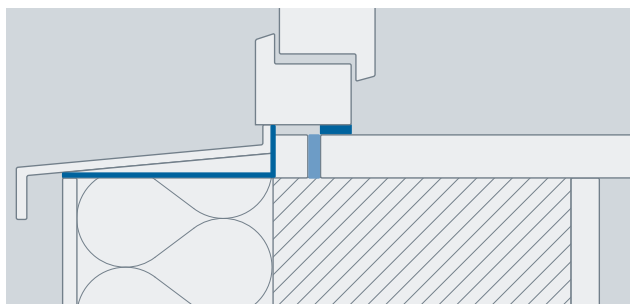
Variante E: 2SK und ISO-TOP FLEKKLEBER



SK einseitig zur Verklebung am Rahmen



SK wechselseitig zur Verklebung am Rahmen



Einbaubeispiel: ISO-CONNECT VARIO XD

Die Angaben in diesem Produktinformationsblatt basieren auf unserem derzeitigen Wissensstand. Sie dienen zur Information und Orientierung und nicht als Spezifikation. Sie befreien den Verarbeiter wegen der Fülle möglicher Einflüsse bei Verarbeitung und Anwendung nicht von eigenen Prüfungen und Versuchen. Eine rechtlich verbindliche Zusicherung bestimmter Eigenschaften oder der Eignung für einen konkreten Einsatzzweck kann aus unseren Angaben nicht abgeleitet werden, bzw. Haftungen sind ausgeschlossen. Änderungen behalten wir uns vor.