



MABA - WOHNBAU SYSTEM

„Unschlagbares Ganzes“



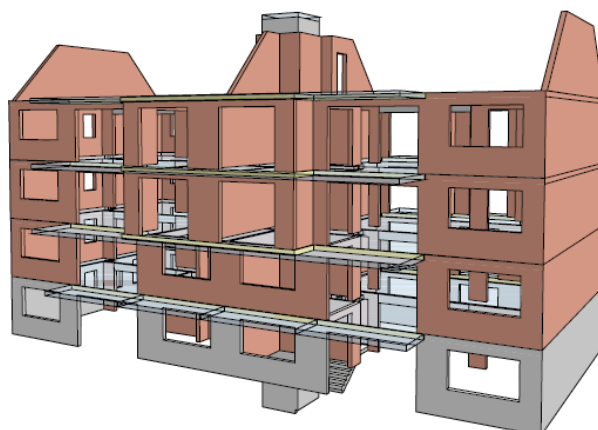
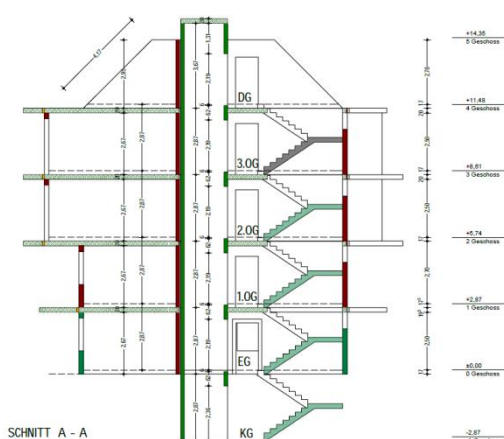
- WHA Schrutkagasse 1**
- WHA Breitenfurter Straße 79, 1120 Wien 2**
- WHA Gebrüder Lang-Gasse 15, 1150 Wien 3**
- WHA Sperrgasse 21, 1150 Wien 4**
- WHA Wr. Neustädterstraße 26, 2483 Ebreichsdorf 5**
- WHA Kienmayergasse 46, 1140 Wien 6**
- WHA Wr. Neustädterstraße 29, 2483 Ebreichsdorf 7**
- WP Franz-von-Furtenbachstraße, 2700 Wr. Neustadt 8**
- WHA Chrudnergasse 7, 1130 Wien 9**
- WHA Keilstraße 3-5, 1140 Wien 10**
- WHA Kraßniggasse 12-14, 1140 Wien 11**
- WHA Stadlauerstraße, 1220 Wien 12**
- WHA Erlaaerstraße 113, 1230 Wien 13**
- RHA Blumauer Straße, 2525 Schönau a.d. Triesting 14**
- RHA Oberlaaer Straße 373, 1100 Wien 15**
- WHA Neugasse, 8200 Gleisdorf 16**



WHA Schrutkagasse 68, 1130 WIEN

Kurzbeschreibung des Projektes

Kundenseitige Ortbetontiefgarage / Keller sowie einerschüttete Erdgeschoss Wände darüber
Mehrparteienhaus für Eigentumswohnungen in traumhafter ruhiger Lage



Errichtung von 1 Wohnhaus mit insgesamt 10 Wohnungen

verbaute Fläche:	1.556 m ²	Wohnnutzfläche:	1.509 m ²	Geschoße:	6 Stk.
------------------	----------------------	-----------------	----------------------	-----------	--------

verbaute Menge: Ziegelitwände: 977,70 m² Balkonplatten: 22 Stk.

Hohldielendecken: -- m²

Elementdecken: 1.114,80 m²

Bauzeit: 9.10.2017 -9.11.2017

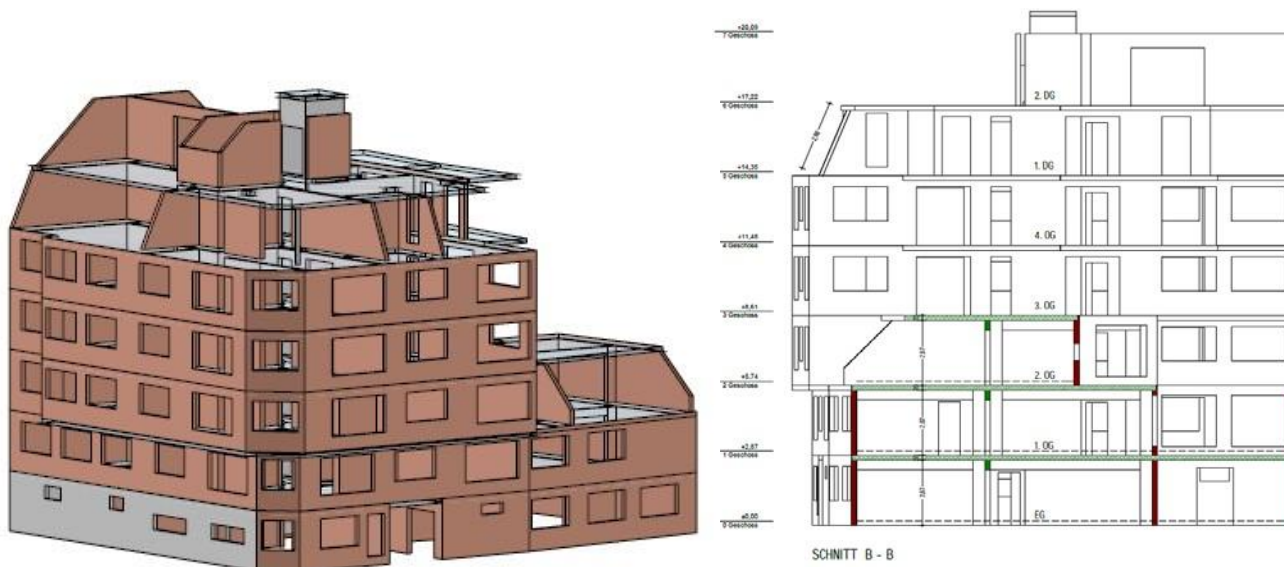
Auftraggeber : Quibus Verwaltungs GmbH



WHA BREITENFURTER STRASSE 79, 1120 WIEN

Kurzbeschreibung des Projektes

Nichtunterkellertes Mehrparteienhaus für Anlegerwohnungen mit guter Verkehrsanbindung



Eckdaten

Errichtung von 1 Wohnhaus mit insgesamt 25 Wohnungen

verbaute Fläche:	2.112 m ²	Wohnnutzfläche:	1.600 m ²	Geschoße:	7 Stk.
------------------	----------------------	-----------------	----------------------	-----------	--------

verbaute Menge: Ziegelitwände: 1.940 m² Balkonplatten: -- Stk.

Stahlbetonwände im Erdgeschoß und diverse Treppen

Hohldielendecken: -- m²

Elementdecken: 1.995 m²

Bauzeit: 2.11.2016 – 20.12.16

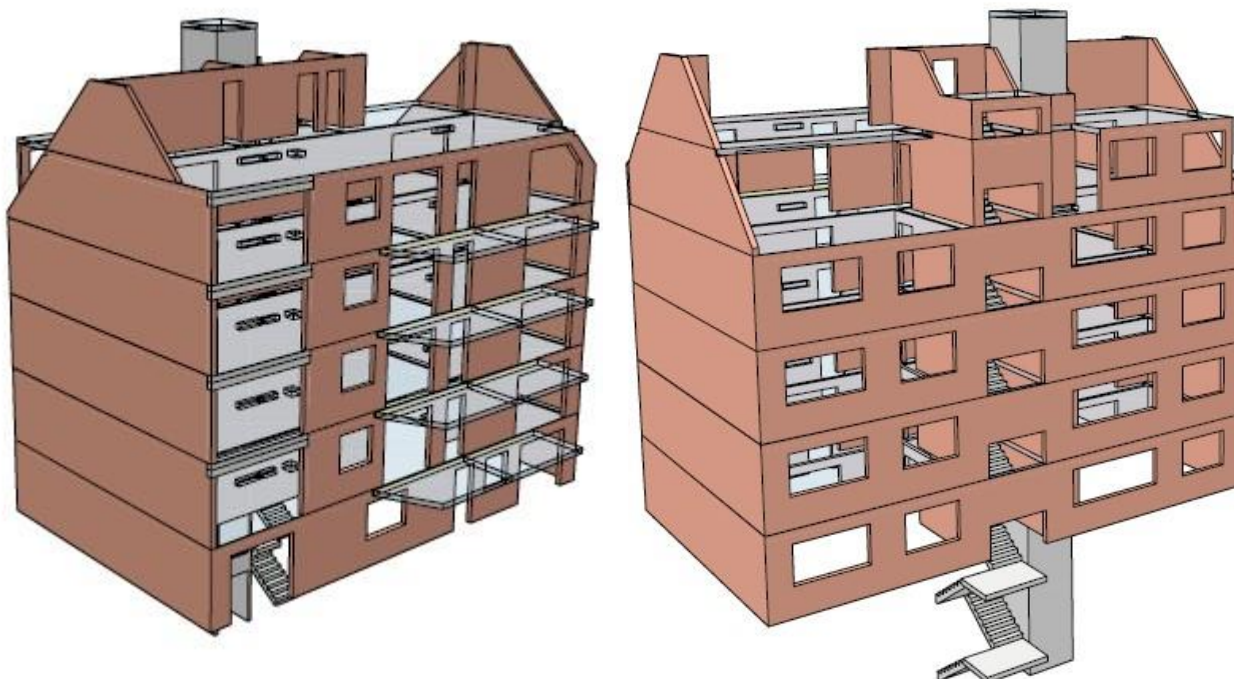
Auftraggeber: Quibus Verwaltungs GmbH



WHA GEBRÜDER LANG-GASSE 15, 1150 WIEN

Kurzbeschreibung des Projektes

Im aufstrebenden 15. Bezirk, nahe der beliebten Mariahilfer Strasse war ein Lückenverbaue geplant. Kundenseitig wurde Keller inkl. Erdgeschoss mit angeschlossener Garage errichtet.



Eckdaten

Errichtung von 1 Wohnhaus mit insgesamt 15 Wohnungen

verbaute Fläche:	1.314 m ²	Wohnnutzfläche:	930 m ²	Geschoße:	6 Stk.
verbaute Menge:	Ziegelitwände:	1.080 m ²	Balkonplatten:	8 Stk.	
	Stahlbetonwände:	-- m ²	Treppen:	10 Stk.	
	Hohldielendecken:	-- m ²	Liftschächte:	6 Stk.	
	Elementdecken:	1.090 m ²			
Bauzeit:	2.2.2017-9.3.17				
Auftraggeber :	Quibus Verwaltungs GmbH				



WHA SPERRGASSE 21, 1150 WIEN

Kurzbeschreibung des Projektes

In kürzester Bauzeit entstand eine Wohnhausanlage im Lückenverbau mit Eigentumswohnungen und luxuriösen Dachausbauten.



Eckdaten

Errichtung 1 Wohnhauses mit insgesamt 18 Wohnungen

verbaute Fläche:	1.392 m ²	Wohnnutzfläche:	1.060 m ²	Geschoße:	7 Stk.
------------------	----------------------	-----------------	----------------------	-----------	--------

verbaute Menge:	Ziegelitwände:	1.470 m ²	Balkonplatten:	-- Stk.
	Stahlbetonwände:	-- m ²	Treppen:	alle
	Hohldielendecken:	-- m ²	Liftschächte:	-- Stk.
	Elementdecken:	1.080 m ²		

Bauzeit: **29** Arbeitstage (06.2015 – 07.2015)

Auftraggeber : Amadeus Bauträger GmbH



WHA WR.NEUSTÄDTERSTRASSE 26, 2483 EBREICHSORF

Kurzbeschreibung des Projektes

Im Süden von Wien, Nähe Baden, entstand hier in Ebreichsdorf eine Wohnhausanlage mit 3-Zimmer-Eigentumswohnungen & 2 großzügigen Dachgeschoßwohnungen mit Dachterrasse. Für jede Wohnung wurde im Untergeschoß ein Stellplatz errichtet.



Eckdaten

Errichtung von 1 Wohnhaus mit insgesamt 14 Wohnungen

verbaute Fläche:	1.480 m ²	Wohnnutzfläche:	1.200 m ²	Geschoße:	4 Stk.
verbaute Menge:	Ziegelitwände:	1.095 m ²	Balkonplatten:	-- Stk.	
	Stahlbetonwände:	365 m ²	Treppen:	alle	
	Hohldielendecken:	570 m ²	Liftschächte:	-- Stk.	
	Elementdecken:	570 m ²			
Bauzeit:	14 Arbeitstage (02.2015 – 03.2015)				
Auftraggeber :	Simchen & Simon Projektmanagement GmbH.				



WHA KIENMAYERGASSE 46, 1140 WIEN

Kurzbeschreibung des Projektes

Das Wohnhaus befindet sich zentral in 1140 Wien in einer ruhigen Seitengasse. Das Projekt umfasst ein Kellergeschoß mit Abteilen und einer Wohnung und vier Ober- sowie zwei Dachgeschoße. Die Eigentumsobjekte gliedern sich in 3-bis 4-Zimmer-Wohnungen v. ca. 88 – 137 m².



Eckdaten

Errichtung von 1 Wohnhaus mit insgesamt 11 Wohnungen

verbaute Fläche:	1.620 m ²	Wohnnutzfläche:	1.087 m ²	Geschoße:	7 Stk.
verbaute Menge:	Ziegelitwände:	1.230 m ²	Balkonplatten:	-- Stk.	
	Stahlbetonwände:	-- m ²	Treppen:	alle	
	Hohldielendecken:	90 m ²	Liftschächte:	8 Stk.	
	Elementdecken:	890 m ²			
Bauzeit:	24 Arbeitstage (08.2015 – 09.2015)				
Auftraggeber :	Dreamfactory				



WHA WR.NEUSTÄDTERSTRASSE 29, 2483 EBREICHSDORF

Kurzbeschreibung des Projektes

Hier in Ebreichsdorf, Nähe Baden, entstand ein Wohnhaus mit sehr großzügigen 3 – und 4 – Zimmerwohnungen mit Loggien. Die Anlage verfügt über ein zentrales Stiegenhaus und haus-eigenen Stellplätzen im Untergeschoß.



Eckdaten

Errichtung von 1 Wohnhaus mit insgesamt 12 Wohnungen

verbaute Fläche:	1.256 m ²	Wohnnutzfläche:	920 m ²	Geschoße:	4 Stk.
verbaute Menge:	Ziegelitwände:	1.330 m ²	Balkonplatten:	8 Stk.	
	Stahlbetonwände:	-- m ²	Treppen:	alle	
	Hohldielendecken:	625 m ²	Liftschächte:	-- Stk.	
	Elementdecken:	665 m ²			
Bauzeit:	14 Arbeitstage (11.2015 – 12.2015)				
Auftraggeber :	Dr. Cevik & Partner GmbH				



WP FRANZ-VON-FURTENBACH-STRASSE, 2700 WR.NEUSTADT

Kurzbeschreibung des Projektes

Im Osten von Wiener Neustadt entstehen auf 28.300 Quadratmetern Grundfläche entlang der Franz-von-Furtenbach-Straße insgesamt 52 Einfamilienhäuser. Je nach Wunsch bieten diese Wohnflächen zwischen 108 und 124 Quadratmetern. Eine knapp 7.100 Quadratmeter große allgemeine Grünfläche mit Spielplätzen, die den Bewohnern exklusiv zur Verfügung steht, macht diese Anlage besonders attraktiv.



Eckdaten

Errichtung von 52 Einfamilienwohnhäusern mit Eigengarten

verbaute Fläche:	4.082 m ²	Wohnnutzfläche:	5.804 m ²	Geschoße:	3 Stk.
verbaute Menge:	Ziegelitwände:	10.400 m ²	Balkonplatten:	-- Stk.	
	Stahlbetonwände:	5.200 m ²	Treppen:	104 Stk.	
	Hohldielendecken:	9.620 m ²	Liftschächte:	-- Stk.	
	Elementdecken:	-- m ²			
Bauzeit:	seit 04.2014 - laufend				
Auftraggeber :	MABA Fertighaus GmbH				



WHA CHRUDNERGASSE 7, 1130 WIEN

Kurzbeschreibung des Projektes

Direkt in Hietzing in wunderschöner Grünruhelage wurde ein Wohnhaus mit 7 großen Eigentumswohnungen realisiert. Die 4 bis 5-Zimmerwohnungen verfügen alle über Terrasse, Balkon oder Garten. Eine Tiefgarage wurde in dem Bau integriert.



Eckdaten

Errichtung von 1 Wohnhaus mit insgesamt 7 Wohnungen

verbaute Fläche:	1.370 m ²	Wohnnutzfläche:	1.060 m ²	Geschoße:	4 Stk.
------------------	----------------------	-----------------	----------------------	-----------	--------

verbaute Menge:	Ziegelitwände:	820 m ²	Balkonplatten:	-- Stk.
	Stahlbetonwände:	-- m ²	Treppen:	alle
	Hohldielendecken:	-- m ²	Liftschächte:	-- Stk.
	Elementdecken:	970 m ²		

Bauzeit: **21** Arbeitstage (10.2014 – 11.2014)

Auftraggeber: Dreamfactory



WHA KEILSTRASSE 3-5, 1140 WIEN

Kurzbeschreibung des Projektes

Wohnen in exklusiver Grünlage mit dem Charme eines kleinen Ortes und den Annehmlichkeiten einer Weltstadt bietet dieses Wohnprojekt in 1140 Wien. Mitten in Villen, bzw. Einfamilienhauslage wurden 3 Stadtvillen mit insgesamt 12 Eigentumswohnungen v. ca.58-108 m² Wohnfläche errichtet. Balkone, Terrassen und ein weitläufiger Gemeinschaftsgarten sowie eine großzügig dimensionierte Tiefgarage runden das Angebot ab.



Eckdaten

Errichtung von 3 Wohnhäusern mit insgesamt 12 Wohnungen

verbaute Fläche:	2.110 m ²	Wohnnutzfläche:	1.590 m ²	Geschoße:	3 Stk.
------------------	----------------------	-----------------	----------------------	-----------	--------

verbaute Menge:	Ziegelitwände:	1.710 m ²	Balkonplatten:	16 Stk.
	Stahlbetonwände:	-- m ²	Treppen:	alle
	Hohldielendecken:	215 m ²	Liftschächte:	-- Stk.
	Elementdecken:	1.155 m ²		

Bauzeit: **35** Arbeitstage (06.2014 – 08.2014)

Auftraggeber : Amadeus Bauträger GmbH



WHA KRASSNIGASSE 12-14, 1140 WIEN

Kurzbeschreibung des Projektes

Eingebettet in absoluter Grünruhelage mit unverbaubarem Weitblick in 1140 Wien bieten 3 luxuriöse Parkvillen mit 13 Wohnobjekten höchsten Wohnkomfort in 3- bis 4-Zimmer-Wohnungen von ca. 95 – 140 m² Wohnnutzfläche.



Eckdaten

Errichtung von 3 Wohnhäusern mit insgesamt 13 Wohnungen

verbaute Fläche:	2.750 m ²	Wohnnutzfläche:	1.941 m ²	Geschoße:	4 Stk.
verbaute Menge:	Ziegelitwände:	1.410 m ²	Balkonplatten:	16 Stk.	
	Stahlbetonwände:	1.150 m ²	Treppen:	alle	
	Hohldielendecken:	-- m ²	Liftschächte:	-- Stk.	
	Elementdecken:	2.920 m ²			
Bauzeit:	3.10.2016 – 20.4.2017	Baueinstellung	13.12.-16.2.17		
Auftraggeber :	Dreamfactory				



WHA STADLAUERSTRASSE, 1220 WIEN

Kurzbeschreibung des Projektes

Neubau einer Wohnhausanlage mit 10 Wohnungen, 1 Büro und eine Tiefgarage im Norden von Wien.



Eckdaten

Errichtung von 1 Wohnhaus mit insgesamt 11 Tops

verbaute Fläche:	1.050 m ²	Wohnnutzfläche:	780 m ²	Geschoße:	7 Stk.
verbaute Menge:	Ziegelitwände:	1.115 m ²	Balkonplatten:	-- Stk.	
	Stahlbetonwände:	-- m ²	Treppen:	alle	
	Hohldielendecken:	805 m ²	Liftschächte:	7 Stk.	
	Elementdecken:	120 m ²			
Bauzeit:	29 Arbeitstage (02.2016 – 03.2016)				
Auftraggeber :	Amadeus Bauträger GmbH				



WHA ERLAAER STRASSE 113, 1230 WIEN

Kurzbeschreibung des Projektes

An der Erlaaer Straße in 1230 Wien wurde eine Wohnanlage mit 11 Wohneinheiten auf 4 Geschossebenen errichtet. Alle Wohnungen verfügen über Freiflächen wie Balkon, Terrasse oder Eigengarten. Individuelle Raum- und Wohnkonzepte bieten effiziente 3- bzw. 4 Zimmerwohnungen auf rund 62 m². Familien können sich auf gut geschnittene 4 Zimmerwohnungen mit Wohnflächen von 91 - 113 m² freuen.



Eckdaten

Errichtung von 1 Wohnhaus mit insgesamt 11 Wohnungen

verbaute Fläche:	1.255 m ²	Wohnnutzfläche:	865 m ²	Geschoße:	4 Stk.
verbaute Menge:	Ziegelitwände:	1.020 m ²	Balkonplatten:	11 Stk.	
	Stahlbetonwände:	-- m ²	Treppen:	alle	
	Hohldielendecken:	-- m ²	Liftschächte:	-- Stk.	
	Elementdecken:	1.325m ²			
Bauzeit:	31 Arbeitstage (02.2016 – 04.2016)				
Auftraggeber :	A.P.P. Immobilien Verwertung GmbH.				



RHA BLUMAUER STRASSE, 2525 SCHÖNAU A.D. TRIESTING

Kurzbeschreibung des Projektes

In Schönau a.d. Triesting wurden zwei Baukörper mit je 7 Reihenhäusern errichtet. Jedes Haus weist eine Nutzfläche von 200m² incl. Vollkeller und Dachatelier auf. 4 bis 5 Schlafzimmer sowie 2 Bäder runden das durchdachte Raumprogramm ab.



Eckdaten

Errichtung von 14 Reihenhäusern

verbaute Fläche:	4.060 m ²	Wohnnutzfläche:	2.996 m ²	Geschoße:	4 Stk.
verbaute Menge:	Ziegelitwände:	6.160 m ²	Balkonplatten:	--	Stk.
	Stahlbetonwände:	-- m ²	Treppen:	42	Stk.
	Hohldielendecken:	2.580 m ²	Liftschächte:	--	Stk.
	Elementdecken:	-- m ²			
Bauzeit:	59 Arbeitstage (11.2015 – 04.2016)				
Auftraggeber :	Schippl – Haus Bauträger GesmbH.				



RHA OBERLAAER STRASSE 373, 1100 WIEN

Kurzbeschreibung des Projektes

In Inzersdorf, im südlichen Wien wurden 5 Lofthäuser und ein Loftdoppelhaus realisiert. Jedes der Häuser verfügt über einen Garten, einen großzügigen Balkon, sowie einen Autoabstellplatz direkt vor dem Haus.



Eckdaten

Errichtung von 7 Lofthäusern mit Eigengarten

verbaute Fläche:	1.550 m ²	Wohnnutzfläche:	1.160 m ²	Geschoße:	3 Stk.
verbaute Menge:	Ziegelitwände:	1.780 m ²	Balkonplatten:	-- Stk.	
	Stahlbetonwände:	690 m ²	Treppen:	14 Stk.	
	Hohldielendecken:	640 m ²	Liftschächte:	-- Stk.	
	Elementdecken:	475 m ²			
Bauzeit:	31 Arbeitstage (10.2013 – 01.2014)				
Auftraggeber :	Dreamfactory				



WHA NEUGASSE 24, 8200 GLEISDORF

Kurzbeschreibung des Projektes

Zentrumsnah, gleich hinter dem Bahnhof wurden Anlegerwohnungen errichtet, schon in der Planungsphase wurde auf Kosten und Wirtschaftlichkeit geachtet wodurch gem. steirischer Bauordnung nur 2 Stiegenhäuser, ein Lift und die Erschließung über einen Laubengang für alle 3 Bauteile geplant wurde. Die Entwicklung eines Laubenganges ohne Belag – bewittert und in unbeschichteten Betonfertigteilen ausgeführt stellte unsere Mannschaft vor große Herausforderungen. Die Fertigteile wurden mit besenstrich ausgeführt und mussten schon werkseitig geschützt werden – für die gesamte Baudauer.



Eckdaten

Errichtung von 3 Wohnhäusern mit insgesamt 46 Wohnungen

verbaute Fläche:	3.750 m ²	Wohnnutzfläche:	2.810 m ²	Geschoße:	4 Stk.
------------------	----------------------	-----------------	----------------------	-----------	--------

Verbaute Menge:	Ziegelitwände:	3.675 m ²	Balkonplatten:	-- Stk.
	Stahlbetonwände:	-- m ²	Treppen:	9 Stk.
	Hohldielendecken:	2.884 m ²	Laubengangpl.:	135 Stk.
	Elementdecken:	120 m ²		

Bauzeit: **52** Arbeitstage (01.2013 - 06.2013)

Auftraggeber : Wolfgang Bauer Immobilien