



**3EC International, s.r.o.**  
Hornoměřolupská 518/68, 102 00 Prag 10, Tschechische Republik

## ZERTIFIKAT

*Dieses Zertifikat bestätigt, dass in Einklang mit dem Zertifizierungsschema gemäß CFCS 2003:2012, Kap. 8 bis 14, der Prozess der Überprüfung des Produktkettennachweises für Holzprodukte (Chain-of-Custody of Forest Based Product) gemäß den gültigen Regeln PEFC Tschechische Republik der Gesellschaft*

**KRONOSPAN OSB, spol. s r.o.**  
Na Hranici 6, Jihlava  
Tschechische Republik

*die Anforderungen des normativen Dokuments:*

**PEFC ST 2002:2013 / TD CFCS 2002:2013**

*erfüllt.*

*Angewandte Methode: Volumen-Credit-Methode*

*Umfang der Zertifizierung:*

**KAUF UND VERKAUF VON ROHHOLZ UND HOLZPRODUKTEN.  
ÜBERNAHME VON ROHHOLZ DURCH ATRO METHODE.  
PRODUKTION UND VERKAUF ROHER HOLZSPANPLATTEN.  
PRODUKTION UND VERKAUF VON HOLZSPANPLATTEN - LAMINIERT.  
PRODUKTION UND VERKAUF VON HOLZSPANPLATTEN – ARBEITSPLOTTEN.**

*Definition der Herkunft der Rohstoffe:*

*„x% PEFC-zertifiziert“*

*Produkte, auf die sich der Produktkettennachweis bezieht:*

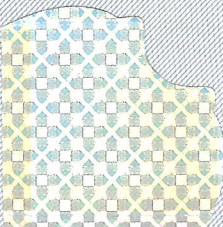
**Rohholz und seine Sortimente, Fasern, Hackschnitzel, Späne, Rinde und Biomasse, grobspanplatten.**

Zertifikat Nr.: C-0210C/14

Ausstellungsdatum: 23.06.2017

Erstgenehmigungsdatum: 07.08.2006

Unter der Voraussetzung der regelmäßigen jährlichen Aufsicht der 3EC International, s.r.o., um die befriedigende Einhaltung der Funktion des CoC-Systems in der Gesellschaft zu bestätigen, gilt dieses Zertifikat vom **23.06.2017** bis zum **23.06.2022**. Um die Gültigkeit dieses Zertifikats zu prüfen, können Sie das Büro der 3EC International an der Nummer: + 420 2 6719 9926 kontaktieren bzw. [www.pefc.cz](http://www.pefc.cz). Informationen über die Gültigkeit von Referenzdokumenten auf [www.pefc.org](http://www.pefc.org).



für die Zertifizierungsstelle

