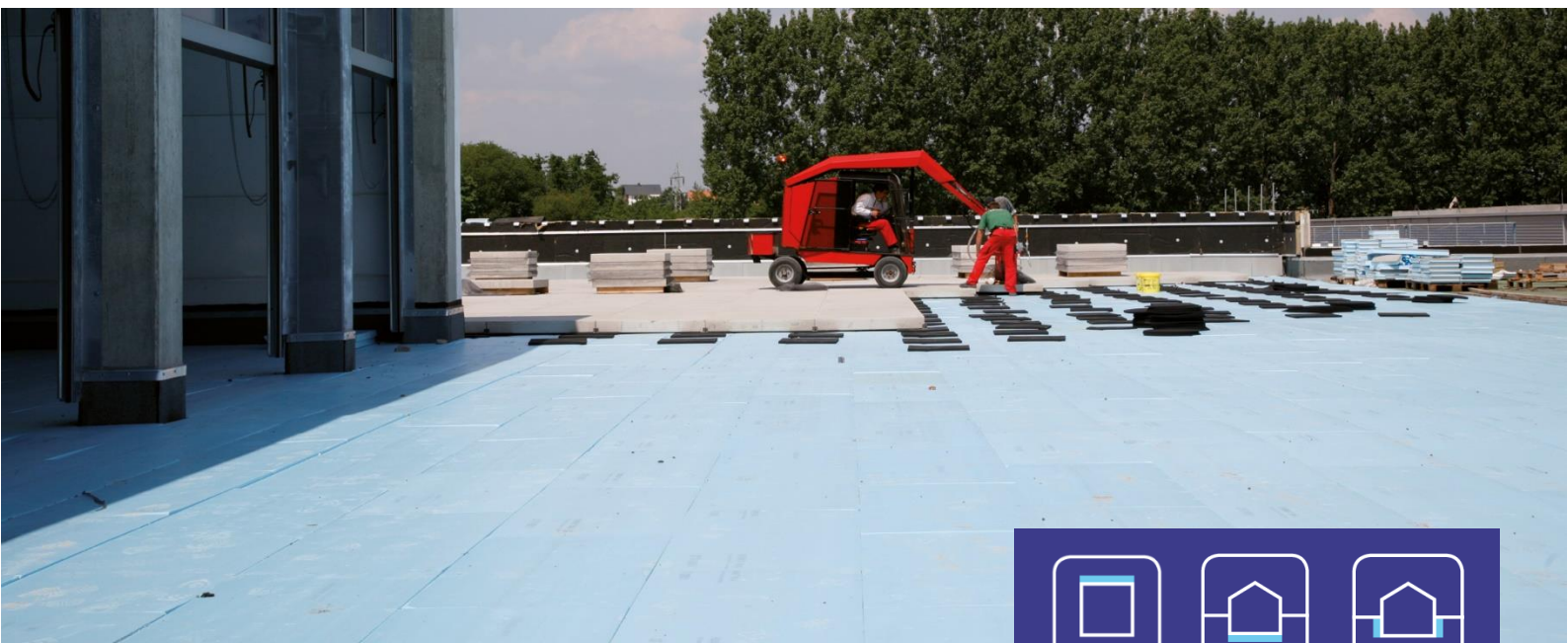


RAVATHERM™ XPS 500 SL

Dämmplatten aus Polystyrol-Extruderschaum nach EN 13164
für den Einsatz in Flach- und Umkehrdächern und
in der Perimeterdämmung



- XPS G 50 - Platten mit allseitigem Stufenfalz und Schäumhaut, feuchtigkeitsbelastbar
- für Wärmedämmung von Wänden, Bodenplatten, Decken, Dächer und Terrassen
- für bekieste, begrünte und befahrbare Umkehrdächer
- Perimeterdämmung für den Einsatz in drückendem Wasser und unter lastabtragender Gründungsplatte



RAVATHERM™ XPS, und RAVATHERM™ XPS X sind frei von HBCD. RAVATHERM™ XPS, und RAVATHERM™ XPS X werden mit CO₂ als Treibmittel hergestellt und sind somit auch frei von halogenierten Treibmitteln wie FCKW, HFCKW und HFKW.

RAVATHERM™ XPS 500 SL

Eigenschaften	CE-Code	Norm	Einheit	Wert
Zellinhalt				Luft
Dichte		EN 1602	kg/m ³	40
Wärmeleitfähigkeit				λD
Dicke in mm	40	EN 13164	W/(m·K)	0,034
	50	EN 13164	W/(m·K)	0,034
	60	EN 13164	W/(m·K)	0,034
	80	EN 13164	W/(m·K)	0,035
	100	EN 13164	W/(m·K)	0,035
	120	EN 13164	W/(m·K)	0,035
	140	EN 13164	W/(m·K)	0,035
	160	EN 13164	W/(m·K)	0,035
	180	EN 13164	W/(m·K)	0,035
	200	EN 13164	W/(m·K)	0,035
Druckspannung oder Druckfestigkeit bei 10% Stauchung	CS(10Y)	EN 826	kPa	500
Elastizitätsmodul		EN 826	kPa	< 50 mm ≥ 50 mm
				15.000 25.000
Langzeit-Kriechverhalten (50 Jahre) bei 2 % Stauchung	CC(2/1.5/50)σ	EN 1606	kPa	180
Wasseraufnahme bei langfristigem Eintauchen	WL(T)	EN 12087	%	0,7
Wasseraufnahme durch Diffusion	WD(V)	EN 12088	%	< 50 mm 50 – 79 mm ≥ 80 mm
				3 2 1
Wasseraufnahme nach Frost-Tau-Wechselbeanspruchung	FTCD	EN 12091	%	1
Linearer Wärmeausdehnungskoeffizient		–	mm/(m·K)	0,07
Dimensionsstabilität bei definierten Temperatur- (70°C) und Feuchtebedingungen 90%	DS(70/90)	EN 1604	%	<5
Verformung bei definierter Druck- (40kPa) und Temperaturbeanspruchung (70°C)	DLT(2)5	EN 1605	%	<5
Brandverhalten		EN 13501-1	Euroclass	E
Abmessungen	Dicke	EN 823	mm	40–200
	Breite	EN 822	mm	600
	Länge	EN 822	mm	1250
Kantenausbildung				Stufenfalz
Oberflächenbeschaffenheit				Schäumhaut
Prinzipielle Anwendungen	Perimeterdämmung, Industrieböden, auch unter Fundamentplatten, Umkehrdach, Duodach, Kerndämmung, Dämmung unter Estrich ohne Schallschutzanforderung			

CE-Code: XPS EN 13164 – T1 – CS(10Y)500 – CC(2/1.5/50)180 – DS(70,90) – DLT(2)5 – WD(V)3/2/1 – WL(T)0.7 – FTCD1

Hinweis: Die Empfehlungen in Bezug auf Anwendungsmethoden und Gebrauch der Produkte beruhen auf der von RAVAGO erworbenen Erfahrung und Kenntnis der Eigenschaften von RAVATHERM Dämmplatten und werden nach bestem Wissen und Gewissen gemacht. Es wird hierdurch jedoch keine Haftung, Gewährleistung oder Garantie für Systeme oder Anwendungen übernommen. Eine Freistellung von Patentansprüchen kann hieraus nicht hergeleitet werden. Dieses Dokument stellt keine Verkaufsspezifikation dar. Die Angaben in diesem Prospekt stellen keine Zusicherung von Eigenschaften im Rechtssinne dar und werden nicht zum Inhalt eines Kaufvertrages. Pflichten und Haftung in Bezug auf den Verkauf von RAVATHERM Produkten bestimmen sich ausschließlich nach dem jeweils zugrunde liegenden Kaufvertrag. <https://www.ravagobuildingsolutions.com/de>