



# AIRSTOP BB Bitumenkautschukband

Um die Luft- und Winddichtheit der Gebäudehülle zu gewährleisten, müssen die dafür vorgesehenen Folien oder Plattenwerkstoffe an Überlappungen, Fugen, Anschlüssen und Durchdringungen dauerhaft abgedichtet werden. Das AIRSTOP BB Bitumenkautschukband haftet optimal auf verschiedensten Untergründen und wird speziell für das Abdichten der Problemstelle Übergang Fußschwelle auf Betondecke verwendet. Es ist auch geeignet zum Abdichten von Stößen, Durchdringungen, Ichnen und Kehlen im Dachbereich, speziell bei MDF und Holzweichfaserplatten. Der geteilte Liner ermöglicht eine genaue und einfache Verarbeitung.

## VERWENDUNGSZWECK

- Abdichtung von MDF und Holzweichfaserplatten im Dachbereich bei Stößen, Ichnen und Kehlen
- Abdichtungen im Schwellenbereich (Boden und Decke)
- Kann zur Sockelabdichtung (Lastfall nicht drückendes Wasser) entsprechend der ÖNORM B3692 bzw der Richtlinie „Sockelanschluss im Holzhausbau“ verwendet werden.
- zur Sockelabdichtung gemäß DIN18533
- Abdichtungsbahn nach DIN EN13969

## VORTEILE

- hohe Klebekraft, geteilter Liner
- Verarbeitung ab -10°C möglich
- feuchtigkeitsbeständig
- radondicht



## ERHÄLTlich IN FOLGENDEN GRÖSSEN

Rollenbreite	100 mm	150 mm	200 mm	300 mm	500 mm	950 mm
Rollenlänge	10 m	10 m	10 m	10 m	10 m	10 m
Linerteilung	50/50	75/75	100/100	150/150	250/250	475/475
Kartoninhalt / Rollen	10	6	5	1	1	1

## PRODUKTDATEN

Zusammensetzung	Bitumenkautschukband, einseitig klebend
Dicke	1,5 mm
Verarbeitungstemperatur	- 10 °C - + 40 °C in Verbindung mit dem UNI Primer oder BUBI LF Haftprimer
Temperaturbeständigkeit	- 40 °C - + 100 °C
UV-Beständigkeit	4 Monate
Lagerung	1 Jahr; kühl und trocken

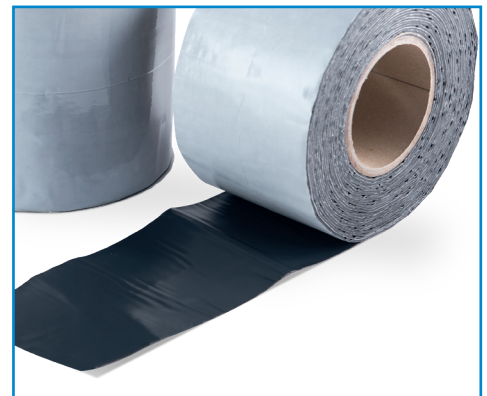
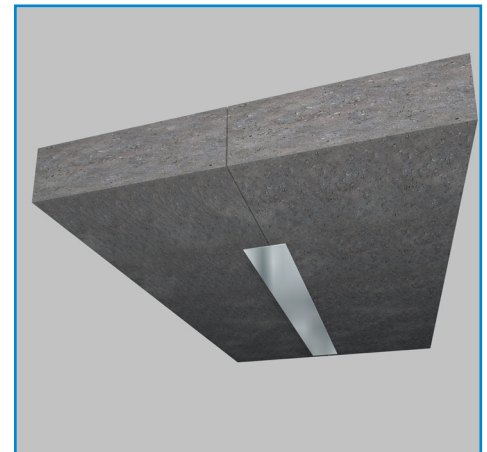
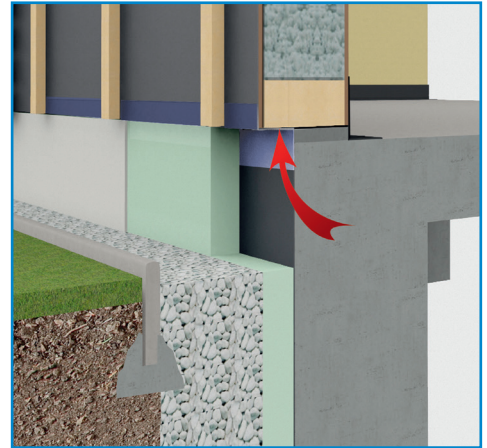
# VERARBEITUNGSRICHTLINIE

## AIRSTOP BB Bitumenkautschukband

Die zu verarbeitenden Materialien müssen staub- und fettfrei sein, Untergründe müssen darüber hinaus auch trocken und tragfähig sein. Das AIRSTOP BB Bitumenkautschukband übernimmt die Funktion der Abdichtung und nicht die einer kraftschlüssigen Verbindung. Die beste Haftung am Untergrund wird in Verbindung mit dem BUBI LF Haftprimer oder dem UNI Primer erreicht.

Butyl- und Bitumenbänder weisen ein hohes Eigengewicht auf. Bei Montage im überhängenden Bereich z.B. Decken, Auskragungen, im Untersichtbereich, bei denen die Schwerkraft direkt auf das Band einwirkt, ist dieses mechanisch zu sichern.

### VERARBEITUNGSVIDEO



ISOCELL GmbH & Co KG  
Gewerbstraße 9  
5202 NEUMARKT AM WALLERSEE | Österreich  
Tel.: +43 6216 4108 | Fax: +43 6216 7979  
office@isocell.at

ISOCELL SCHWEIZ AG  
Herbergstrasse 29  
9524 ZUZWIL | Suisse /Schweiz  
Tel.: +41 71 544 47 20  
office@isocell.ch

ISOCELL FRANCE  
170 Rue Jean Monnet | ZAC de Prat Pip Sud  
29490 GUIPAVAS | France  
Tél.: +33 2 98 42 11 00 | Fax: +33 2 98 42 11 99  
contact@isocell-france.fr

ISOCELL BUREEL BELGIË  
Außenborner Weg 1 | Schoppen  
4770 AMEL | Belgique  
Tel.: +32 80 39 90 58 | Fax: +32 80 39 97 68  
office@isocell.be

ISOCELL Sverige AB  
Box 20059  
161 02 BROMMA | Sverige  
Tel.: +46 10 130 25 00  
info@isocell.se

**ISOCELL**  
[www.isocell.com](http://www.isocell.com)