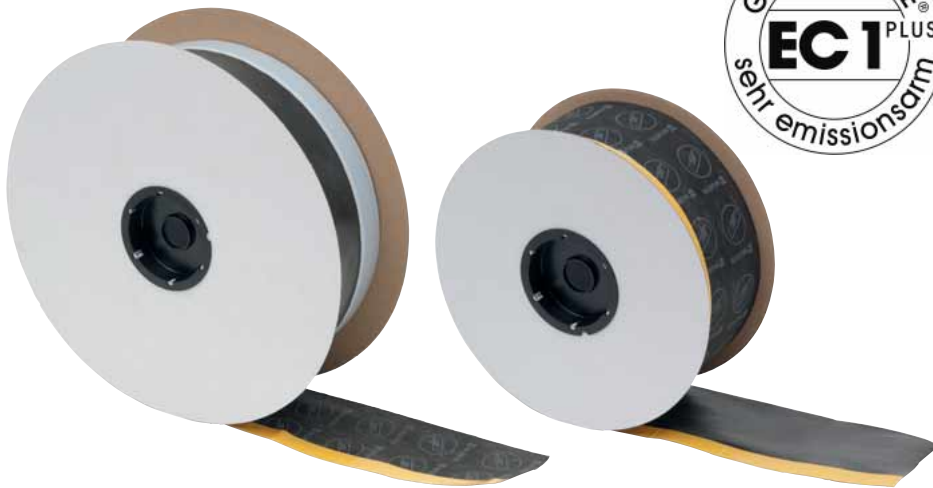


## FLEXBAND AKTIV SK FLEXBAND AKTIV B/SK



Deklariert in der Datenbank für ökologisches Bauen und Sanieren.

Variante	Breite mm	Rollenlänge m	Karton lfd. m	Art.-Nr.	Rollen pro Karton = VE
SK (Selbstklebung)	70	50	250	<b>0875 161 070</b>	5
SK (Selbstklebung)	100	50	150	<b>0875 161 100</b>	3
SK (Selbstklebung)	140	50	100	<b>0875 161 140</b>	2
SK (Selbstklebung)	200	50	100	<b>0875 161 200</b>	2
SK (Selbstklebung)	250	50	50	<b>0875 161 250</b>	1
SK (Selbstklebung)	300	50	50	<b>0875 161 300</b>	1
SK (Selbstklebung)	350	50	50	<b>0875 161 350</b>	1
B/SK (Butyl/Selbstklebung)	70	50	250	<b>0875 162 070</b>	5
B/SK (Butyl/Selbstklebung)	100	50	150	<b>0875 162 100</b>	3
B/SK (Butyl/Selbstklebung)	140	50	100	<b>0875 162 140</b>	2

### Hinweise:

Flexband Aktiv kann kombiniert werden:  
Innen: Flexband Aktiv/Außen: VKP® Plus.

**Fensterdichtungsband mit spezieller, trocknungsaktiver Membran für die innere und äußere Fugenabdichtung**

**Variabler Sd-Wert der Membran sorgt für besonders gute Austrocknung der Fuge, wissenschaftlich nachgewiesen durch das Fraunhofer-Institut**

- Verringert die Gefahr von Bauschäden durch Feuchtigkeit und Schimmel im Baukörper
- Erhöht die Leistungsfähigkeit des Wärmedämmstoffs

### Äußerst variabler Einsatz

- Band kann zur Innen- und Außenabdichtung eingesetzt werden
- Durch doppelseitigen Klebestreifen kann das Band entweder gleichseitig oder wechselseitig verklebt werden
- Vereinfachte Lagerhaltung durch Reduktion der Teilevielfalt

**Entspricht den Montageanforderungen der RAL-Gütegemeinschaft für Fenster und Haustüren und der ÖNORM B5320**

Durch den variablen Sd-Wert entspricht die Abdichtung dem Grundsatz „innen dichter als außen“

**Sehr gute Überputzbarkeit auf der rauhen, vliesbeschichteten Seite**

**Sichere Montage auch auf leicht unebenen Laibungen mit Nahpaste Öko**

### Zusatzartikel:

**Nahtpaste Öko**  
Art.-Nr. 0892 700 ...

**Butylprimer**  
Art.-Nr. 0893 876 002

**Andrückwalze PU-Schaum**  
Art.-Nr. 0693 011 751

**flexen®-Messer**  
Art.-Nr. 0874 110 001