

MINERALWOLLE A1 (STEINWOLLE/STOPFWOLLE)

43



Baustoffklasse A1
Schmelzpunkt: 1000 °C

lose verpackt
Sack: 10 kg



1. Einsatzbereich

- Zur Verarbeitung im System **D2** + **G** + **J**
 - Kabelabschottung intumeszierend **D2**
 - Rohrabschottung E **G**
 - Fugensystem E **J**
- Für wasser- und abwasserführende, nicht brennbare Rohre.
- Zum Isolieren von Heizungs- und Brauchwasserleitungen, Solaranlagen, Heißwasser- und Dampfleitungen.
- Zum Dämmen von Brandschutzverglasungen.

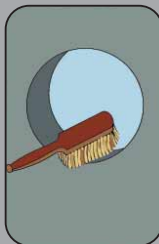
2. Vorteile

- Eignet sich besonders für die Abschottung von thermisch und mechanisch bewegten Rohren.

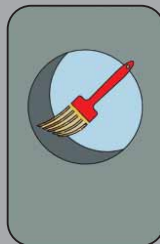
3. Eigenschaften

- Nicht brennbar A1, DIN 4102.
- Temperatureinsatzbereich bis +800 °C.
- Schmelztemperatur ab +1000 °C.

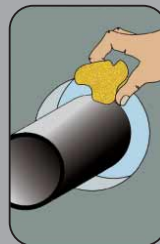
Verarbeitungshinweis



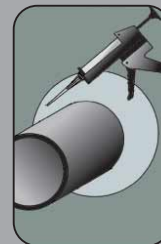
Öffnung reinigen.



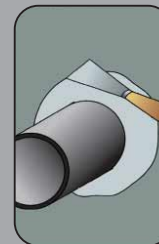
Ggf. Voranstrich für Silikon auftragen.



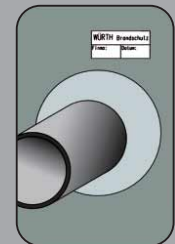
Schott mit Mineralwolle ausstopfen.



Elastische Brandschutzdichtung B1 einbringen.



Dichtstoff glätten.



Kennzeichnungsschild anbringen.

Bestelldaten

Bezeichnung	Inhalt	Art.-Nr.	VE/St.
Mineralwolle A1	10 kg	0874 110 014	1