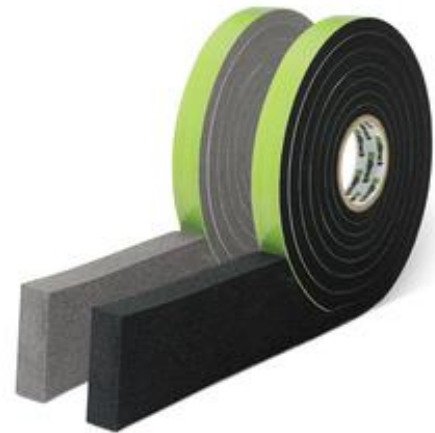


## Material

Offenzelliger Polyurethan-Weichschaumstoff mit Polymerimprägnat. Lösemittelfreie einseitige Selbstklebung zur Montagehilfe. TP610 wird ohne halogenhaltige Flammschutzmittel, lösemittelfrei und nicht unter der Verwendung von (H)FCKW/CKW hergestellt.

## Ausführung

TP610 wird als vorkomprimierte Rollenware, mit einseitiger Selbstklebung in anthrazit oder in grau geliefert.



## Lieferform

Bestell-Nr.	Fugentiefe / -breiten <sup>1)</sup>		Rollenlänge	Inhalt Lieferkarton	
	anthrazit	grau		in Rollen	in m
301667	301518	10/1-2	12,50	11	137,50
301668	301519	15/1-2	12,50	7	87,50
301671	301523	10/2-4	10,00	11	110,00
301673	301524	15/2-4	10,00	7	70,00
399123	399124	12/3-6	8,00	9	72,00
301679	301528	15/3-6	8,00	7	56,00
301691	301532	15/4-10	5,60	7	39,20
301693	301533	20/4-10	5,60	5	28,00
301699	301536	15/5-12	4,30	7	30,10
301701	301537	20/5-12	4,30	5	21,50
301706	301539	20/7-16	3,30	5	16,50
399126	399127	20/9-20	2,60	5	13,00
398724	398723	25/9-20	2,60	4	10,40

weitere Dimensionen auf Anfrage

<sup>1)</sup> Maßtoleranzen nach DIN 7715 P3

## Einzelverpackung je Rolle mit EAN Code und Beschreibung

Bestell-Nr.	anthrazit	grau	Fugentiefe Einsatzbereich <sup>1)</sup>		Rollenlänge	Inhalt Lieferkarton	
			in mm	Fugenbreite		in m	in Rollen
398726	398727	10	2-4	10,00	11	110,00	
390302	390651	15	4-10	5,60	7	39,00	
390304	390653	20	7-16	3,30	5	16,50	
398732	398733	20	9-20	2,60	5	13,00	

<sup>1)</sup> Maßtoleranzen nach DIN 7715 P3

## Technische Daten

Eigenschaften	Norm	Klassifizierung
Baustoffklasse	DIN 4102	B1 (schwerentflammbar), P-NDS 04-218
Wasserdampfdiffusion, Sd-Wert		< 0,5 m
Temperaturbeständigkeit		-30°C bis +90°C
Fugendurchlässigkeit	EN 1026	a < 1,0 m <sup>3</sup> /(h · m · (daPa)n]
Witterungsbeständigkeit	DIN 18 542	Forderungen erfüllt
Eingruppierung nach	DIN 18 542	BG1
Schlagregendichtheit	DIN EN 1027	Forderungen erfüllt bis 600 Pa
Verträglichkeit mit herkömmlichen Baustoffen	DIN18 542	gegeben
Wohngesundheit	GEV	EC1 PLUS - sehr emissionsarm PLUS
ökologisches Bauen & Sanieren	baubook	Produktindex: 8691 bn
Lagertemperatur		+1°C bis +20°C
Lagerzeit		12 Monate

## TP610

illmod eco



Dieses Highend-Fugendichtungsband dient zur äußeren schlagregensicheren Abdichtung von Anschlussfugen im Hochbau. Eingesetzt wird TP610 bei der Fenstermontage, im Metall-, Holz und Containerbau.

## Produktvorteile

- Schlagregendicht 600 Pa und witterungsbeständig mit BG1 Prüfung
- Dampfdiffusionsoffen für Austrocknung der Fuge
- Große Auswahl an Dimension in zwei Farben
- EC1 PLUS zertifiziert
- Für eine wirtschaftliche RAL-gütesichere Fenstermontage
- Eingetragen in der Datenbank für ökologisches Bauen & Sanieren.

### Vorbereitung

- Zur Verlegung werden Maßband, Spachtel, Schere, Messer und evtl. Holzkeile benötigt.
- Bei Temperaturen über 20°C ist das Band auch auf der Baustelle kühl zu lagern. Bei Temperaturen unter 8°C ist das Band auch auf der Baustelle möglichst auf Raumtemperatur zu halten. Hohe Temperaturen beschleunigen das Aufgehverhalten und tiefe verzögern dieses.
- Die Mauerlaibung grob von Bauschmutz und Mörtelresten reinigen.
- Im Abdichtungsbereich sind die Mauersteinfugen bündig mit Mörtel abzustreichen. Den Blendrahmen seitlich reinigen.

### Verarbeitung

- Die Planung der Fugendimension hat nach den Vorgaben des RAL Leitfadens zur Montage und den allgemeinen technischen Richtlinien zu erfolgen.
- Banddimension entsprechend der Tabelle wählen. Das überkomprimierte Anfangs- bzw. Endstück abschneiden. Beim Ablängen des Bandes mindestens 2 cm/m dazu geben. Bei senkrechten Fugen mit der Verlegung unten beginnen. Die Bandenden werden stumpf gestoßen. Das Band ist auf geeignete Haftflächen aufzukleben.
- Die Fugenflanken sollten parallel verlaufen (max. 3° Abweichung). Das Band aus technischen Gründen mind. 2 mm von der Vorderkante der Fugenflanke nach innen verlegen.
- TP610 nicht um die Blendrahmenecke führen sondern stumpf stoßen (Bild 1+2).

### Bitte beachten

Restrollen in geöffneten Kartons beschweren, um ein seitliches Aufgehen (Teleskopieren) der Rollen zu vermeiden.

Das Band kann überputzt und überstrichen werden.

### Verträglichkeiten

Die Verträglichkeit ist bei der Beschichtung mit hellen Farben und Dichtstoffen (weiß und transparent) zu testen. Das Band darf nicht mit lösemittelhaltigen oder aggressiven Chemikalien in Verbindung gebracht oder gereinigt werden.

### Mindestfugenbreite für Fenster-/ Türanschlussfugen

Um das Herausexpandieren des Fugendichtungsbandes zu vermeiden sind bei Anschlussfugen bestimmte Mindestfugenbreiten einzuhalten. Je nach Material und Größe liegen diese zwischen 6 und 10 mm. (Anhaltswerte aus dem RAL Leitfaden zur Montage - Tabelle 6.6)

### Hinweis

Vermeiden Sie das Hinterlaufen von Schlagregen an den Fugenflanken. Unbehandeltes Holz oder saugfähige und poröse Oberflächen müssen vor dem Verlegen der Bänder vor eindringendem Wasser geschützt werden.

### Sicherheitshinweis

Die aktuellste Version des Sicherheitsdatenblattes finden Sie unter [www.illbruck.at](http://www.illbruck.at)

### "i3" Zusatzgarantie

Die Garantie gilt für den Bauherrn hinsichtlich der Luftdichtigkeit, Schlagregendichtheit und der wärmedämmenden Verfüllung der Fensterfuge: Erfüllt das System diese Eigenschaften nicht, übernimmt tremco illbruck in den ersten 5 Jahren nach Auslieferung des Produkts an den Verarbeiter die Ersetzungskosten zu 100%. Vom 6. -8. Jahr 60% und vom 9.-10. Jahr 20%. Der Bauherr hat tremco illbruck die Fertigstellung der Einbauarbeiten innerhalb eines Monats anzuzeigen und die Lieferscheine zu den i3-Produkten vorzulegen. Die detaillierten Garantiebedingungen und ein Formblatt für die Fertigstellungsmeldung sind unter [www.illbruck.com/de\\_DE/i3](http://www.illbruck.com/de_DE/i3) abrufbar oder unter der Tel. 02203 57550-600 zu erfragen.

### Zertifikate



#### Service

Auf Wunsch steht Ihnen die tremco illbruck Anwendungstechnik unter 02203 57550-600 jederzeit zur Verfügung.

#### Zusatzinformation

Vorstehenden Angaben können nur allgemeine Hinweise sein. Wegen der außerhalb unseres Einflusses liegenden Verarbeitungs- und An

wendungsbedingungen und der Vielzahl der unterschiedlichen Materialien sind ausreichende Eigenversuche durchzuführen, um das Material auf seine Eignung in der jeweiligen Anwendung zu prüfen. Technische Änderungen vorbehalten. Die aktuellste Version finden Sie unter [www.illbruck.de](http://www.illbruck.de).



tremco illbruck GmbH  
 Werner-Haepf-Strasse 1  
 92439 Bodenwöhr  
 Deutschland  
 T: +49 9434 208-0  
 F: +49 9434 208-230

[info.de@tremco-illbruck.com](mailto:info.de@tremco-illbruck.com)  
[www.tremco-illbruck.de](http://www.tremco-illbruck.de)